



АДМИНИСТРАЦИЯ ВЕРХНЕХАВСКОГО МУНИЦИПАЛЬНОГО
РАЙОНА ВОРОНЕЖСКОЙ ОБЛАСТИ

ПОСТАНОВЛЕНИЕ

от « 08 » 02 2024г. № 90

с. Верхняя Хава

**Об утверждении схемы
расположения формируемого
земельного участка на
кадастровом плане территории**

В соответствии со ст. 39.5 Земельного кодекса Российской Федерации, Приказа Росреестра от 10.11.2020г. НИ/0412 (ред. от 23.06.2022) "Об утверждении классификатора видов разрешенного использования земельных участков" (Зарегистрировано в Минюсте России 15.12.2020 N61482), Правилами землепользования и застройки Углянского сельского поселения Верхнехавского муниципального района Воронежской области, администрация Верхнехавского муниципального района

п о с т а н о в л я е т :

1. Утвердить схему расположения формируемого земельного участка на кадастровом плане территории, расположенного в территориальной зоне Ж1/2.

Площадь формируемого земельного участка 462 кв.м.

Местоположение формируемого земельного участка: Российская Федерация, Воронежская область, Верхнехавский муниципальный район, Углянское сельское поселение, пос. Подлесный улица Школьная, земельный участок 118/1.

Разрешенное использование формируемого земельного участка: для ведения личного подсобного хозяйства (приусадебный земельный участок).

Категория земель формируемого земельного участка: земли населенных пунктов.

2. Контроль за исполнением настоящего постановления возложить на заместителя главы администрации Верхнехавского муниципального района Воронежской области Вовк Л.В.

Глава Верхнехавского
муниципального района



С.А. Василенко

Схема расположения земельного участка или земельных участков на кадастровом плане территории

Утверждена
потомственным председателем
улн Верхнехавского муниципаль-
ного района Воронежской
области от 2024 г. № 90

Кадастровый квартал: 36:07:6200001

Местоположение земельного участка: Воронежская область, Верхнехавский район, п. Подлесный, ул. Школьная

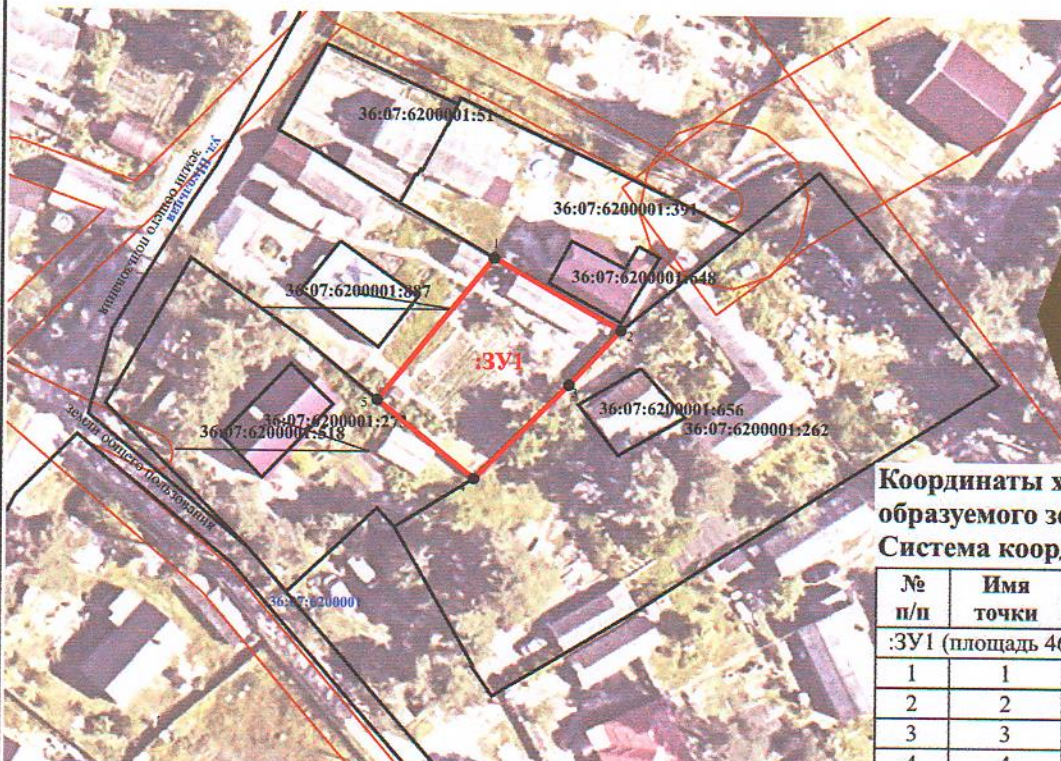
Категория земель: земли населенных пунктов

Вид разрешенного использования: Для ведения личного подсобного хозяйства (приусадебный земельный участок)

Площадь участка: 462 кв.м

Территориальная зона: Зона застройки индивидуальными жилыми домами – Ж1

Предельные (максимальные и минимальные) размеры земельных участков: min - 300 кв.м., max - 1500 кв.м.



Масштаб 1:1 000

Координаты характерных точек
образуемого земельного участка
Система координат МСК-36, зона 1

№ п/п	Имя точки	X, м	Y, м
:ЗУ1 (площадь 462 кв.м.)			
1	1	531 211,00	1 325 703,21
2	2	531 201,58	1 325 720,08
3	3	531 194,33	1 325 713,24
4	4	531 181,72	1 325 700,73
5	5	531 192,11	1 325 687,87
1	1	531 211,00	1 325 703,21

Условные обозначения:

● 7 - Существующая точка, имеющиеся в ГКН сведения о которой позволяют однозначно определить ее местоположение

:ЗУ1 - Обозначение образуемого земельного участка

— - Существующая часть границы, имеющиеся в ГКН сведения о которой достаточны для определения ее местоположения

— - вновь образованная часть границы, сведения о которой достаточны для определения ее местоположения

— - ЗОУИТ

36:07:6200001:391 - кадастровый номер объекта недвижимости

36:07:6200001 - номер кадастрового квартала