



**АДМИНИСТРАЦИЯ ВЕРХНЕХАВСКОГО МУНИЦИПАЛЬНОГО
РАЙОНА ВОРОНЕЖСКОЙ ОБЛАСТИ**

ПОСТАНОВЛЕНИЕ

от « 23 » 10 _____ 2024г. № 751

с. Верхняя Хава

**Об утверждении схемы
расположения формируемого
земельного участка на
кадастровом плане территории**

В соответствии с Земельным кодексом Российской Федерации, Приказом Росреестра от 10.11.2020г. НИ/0412 "Об утверждении классификатора видов разрешенного использования земельных участков" (Зарегистрировано в Минюсте России 15.12.2020 N61482), Приказом Росреестра от 19.04.2022 N П/0148 "Об утверждении требований к подготовке схемы расположения земельного участка или земельных участков на кадастровом плане территории и формату схемы расположения земельного участка или земельных участков на кадастровом плане территории при подготовке схемы расположения земельного участка или земельных участков на кадастровом плане территории в форме электронного документа, формы схемы расположения земельного участка или земельных участков на кадастровом плане территории, подготовка которой осуществляется в форме документа на бумажном носителе" (Зарегистрировано в Минюсте России 01.06.2022 N 68695), Углянского сельского поселения Верхнехавского муниципального района Воронежской области, утверждены приказом департамента архитектуры и градостроительства Воронежской области от 29.06.2020г. № 45-01-04/503,

администрация Верхнехавского муниципального района Воронежской области

п о с т а н о в л я е т :

1. Утвердить прилагаемую схему расположения формируемого земельного участка на кадастровом плане территории, расположенного в территориальной зоне Ж 1/2.

Площадь формируемого земельного участка 1000 кв. м., расположенного в кадастровом квартале 36:07:620008.

Местоположение формируемого земельного участка: Российская Федерация, Воронежская область, Верхнехавский муниципальный район, Углянское сельское поселение, поселок Подлесный, улица Ракитинская, земельный участок 41.

Разрешенное использование: для индивидуального жилищного строительства.

Категория земель формируемого земельного участка: земли населенных пунктов.

2. Срок действия настоящего постановления составляет 2 года со дня его принятия.

3. Контроль за исполнением настоящего постановления возложить на заместителя главы администрации Верхнехавского муниципального района Воронежской области Вовк Л.В.

Исполняющий обязанности главы
Верхнехавского муниципального
района



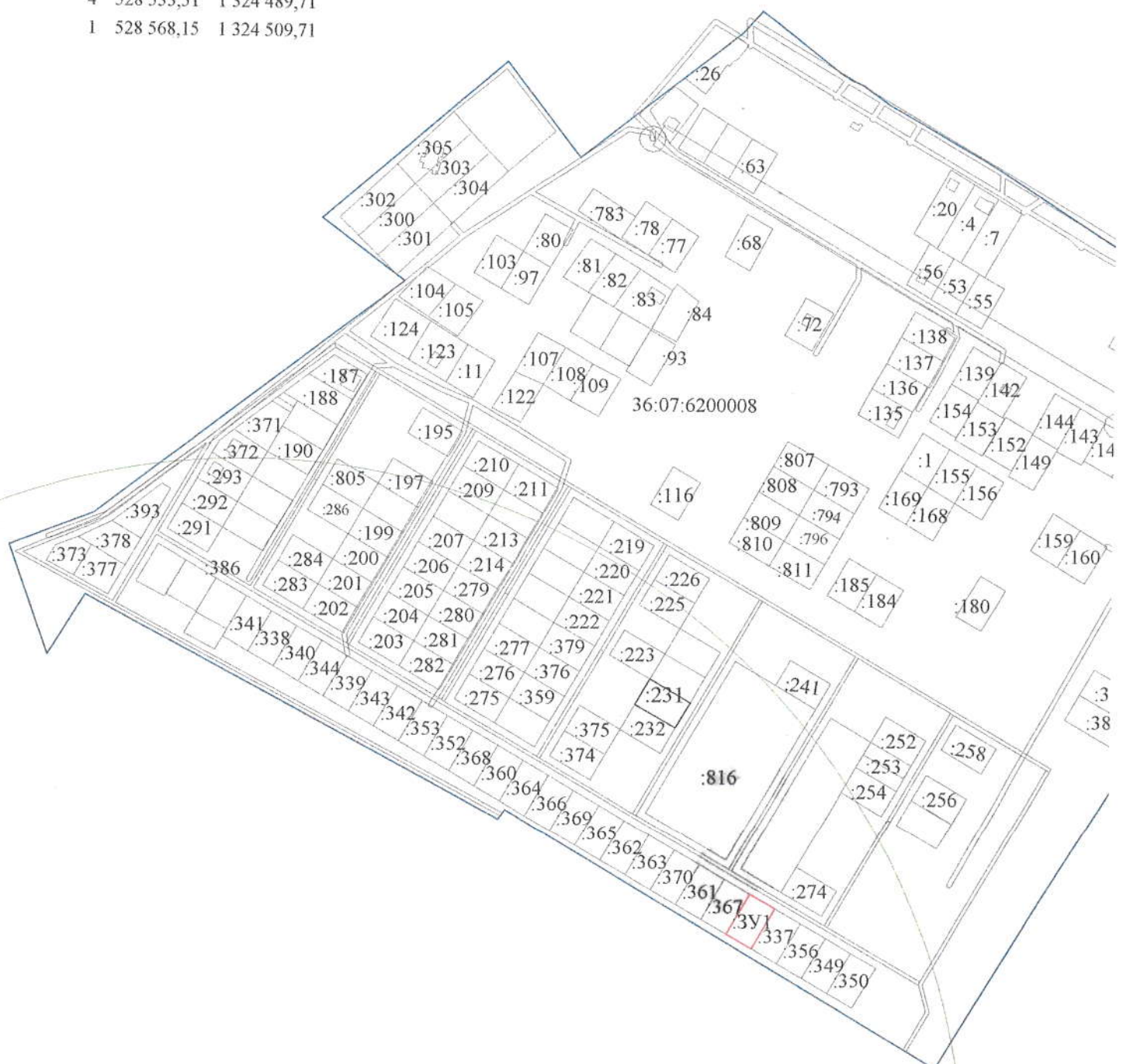
П.И. Беляев

Схема расположения земельного участка или земельных участков
на кадастровом плане территории

УТВЕРЖДЕНА
постановлением администрации
Верхнехавского муниципального
района Воронежской области
№ 751 от 23.10.2024

Площадь земельного участка : 1000 кв.м.

№	X	Y
1	528 568,15	1 324 509,71
2	528 555,65	1 324 531,37
3	528 521,01	1 324 511,37
4	528 533,51	1 324 489,71
1	528 568,15	1 324 509,71



Система координат: МСК-36, зона-1

- - граница формируемого земельного участка
- - граница кадастрового квартала
- 36:07:6200008 - кадастровый номер квартала
- 3У1 - условное обозначение формируемого земельного участка
- — — — — - охранный зона