



**АДМИНИСТРАЦИЯ ВЕРХНЕХАВСКОГО МУНИЦИПАЛЬНОГО
РАЙОНА ВОРОНЕЖСКОЙ ОБЛАСТИ**

ПОСТАНОВЛЕНИЕ

от « 02 » 12 2024г. № 860

с. Верхняя Хава

**Об утверждении схемы
расположения формируемого
земельного участка на
кадастровом плане территории
расположенного в кадастровом
квартале 36:07:2400002.**

В соответствии с Земельным кодексом Российской Федерации, Приказом Росреестра от 10.11.2020г. НП/0412 "Об утверждении классификатора видов разрешенного использования земельных участков" (Зарегистрировано в Минюсте России 15.12.2020 N61482), Приказом Росреестра от 19.04.2022 N П/0148 "Об утверждении требований к подготовке схемы расположения земельного участка или земельных участков на кадастровом плане территории и формату схемы расположения земельного участка или земельных участков на кадастровом плане территории при подготовке схемы расположения земельного участка или земельных участков на кадастровом плане территории в форме электронного документа, формы схемы расположения земельного участка или земельных участков на кадастровом плане территории, подготовка которой осуществляется в форме документа на бумажном носителе" (Зарегистрировано в Минюсте России 01.06.2022 N 68695), Правилами землепользования и застройки Малоприваловского сельского поселения Верхнехавского муниципального района Воронежской области, утверждены приказом департамента архитектуры и градостроительства Воронежской

области от 26.10.2020г. № 45-01-04/765, администрация Верхнехавского муниципального района Воронежской области

п о с т а н о в л я е т:

1. Утвердить прилагаемую схему расположения формируемого земельного участка на кадастровом плане территории, расположенного в территориальной зоне Ж1/1.

Площадь формируемого земельного участка 468 кв.м., расположенного в кадастровом квартале 36:07:2400002.

Местоположение формируемого земельного участка: Российская Федерация, Воронежская область, Верхнехавский муниципальный район, с.Малая Приваловка, ул. Дубровина, уч.58Д.

Разрешенное использование: Улично-дорожная сеть.

Категория земель формируемого земельного участка: земли населенных пунктов.

2. Срок действия настоящего постановления составляет 2 года со дня его принятия.

3. Контроль за исполнением настоящего постановления возложить на заместителя главы администрации Верхнехавского муниципального района Воронежской области Вовк Л.В.

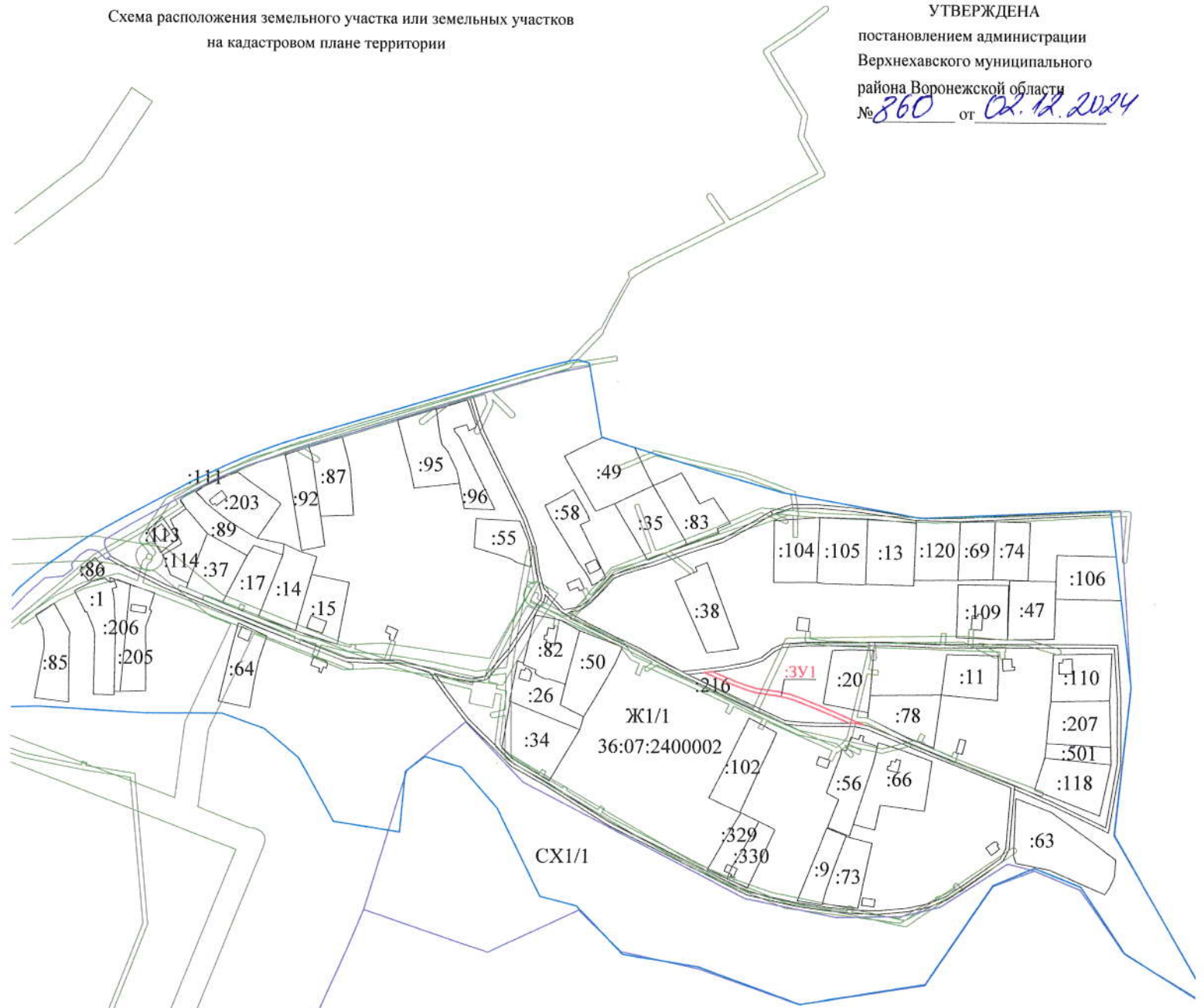
Глава Верхнехавского
муниципального района



С.А. Василенко

Схема расположения земельного участка или земельных участков на кадастровом плане территории

УТВЕРЖДЕНА
 постановлением администрации
 Верхнехавского муниципального
 района Воронежской области
 № 860 от 02.12.2024



Площадь формируемого земельного участка : 468 кв.м.

№	X	Y	№	X	Y
1	535 407,07	1 332 531,15	14	535 364,65	1 332 655,76
2	535 407,97	1 332 538,39	15	535 370,88	1 332 641,75
3	535 399,81	1 332 558,09	16	535 382,34	1 332 613,49
4	535 396,13	1 332 568,08	17	535 385,53	1 332 604,23
5	535 393,68	1 332 576,00	18	535 387,78	1 332 593,56
6	535 391,23	1 332 594,16	19	535 390,25	1 332 575,24
7	535 388,91	1 332 605,16	20	535 392,81	1 332 566,96
8	535 385,62	1 332 614,72	21	535 396,55	1 332 556,81
9	535 374,10	1 332 643,12	22	535 405,04	1 332 536,32
10	535 367,93	1 332 657,00	1	535 407,07	1 332 531,15
11	535 364,24	1 332 665,46			
12	535 363,22	1 332 668,21			
13	535 364,64	1 332 661,21			

Система координат: МСК-36; зона 1

- - граница формируемого земельного участка
- - граница кадастрового квартала
- 36:07:2400002 - кадастровый номер квартала
- - охранный зона
- Ж1/1 - условное обозначение формируемого земельного участка
- - территориальная зона