



**АДМИНИСТРАЦИЯ ВЕРХНЕХАВСКОГО МУНИЦИПАЛЬНОГО
РАЙОНА ВОРОНЕЖСКОЙ ОБЛАСТИ**

ПО С Т А Н О В Л Е Н И Е

от « 23 » 10 _____ 2024г. № 750

с. Верхняя Хава

Об утверждении схемы расположения

Формируемого земельного участка на кадастровом

плане территории кадастрового квартала

36:07:6900008

В соответствии с Земельным кодексом Российской Федерации, Приказом Росреестра от 10.11.2020г. НИ/0412 "Об утверждении классификатора видов разрешенного использования земельных участков" (Зарегистрировано в Минюсте России 15.12.2020 N61482), Приказом Росреестра от 19.04.2022 N П/0148 "Об утверждении требований к подготовке схемы расположения земельного участка или земельных участков на кадастровом плане территории и формату схемы расположения земельного участка или земельных участков на кадастровом плане территории при подготовке схемы расположения земельного участка или земельных участков на кадастровом плане территории в форме электронного документа, формы схемы расположения земельного участка или земельных участков на кадастровом плане территории, подготовка которой осуществляется в форме документа на бумажном носителе" (Зарегистрировано в Минюсте России 01.06.2022 N 68695), Правилами землепользования и застройки Шукавского сельского поселения Верхнехавского муниципального района Воронежской области, утверждены приказом департамента архитектуры и градостроительства Воронежской области от 26.10.2020г. № 45-01-04/766, в целях постановки на государственный кадастровый учет и оформления права собственности Воронежской области на земельный участок, занятый водным объектом

администрация Верхнехавского муниципального района Воронежской области **п о с т а н о в л я е т:**

1. Утвердить прилагаемую схему расположения формируемого земельного участка на кадастровом плане территории, для которой градостроительные регламенты не устанавливаются - земли покрытые поверхностными водами.

Площадь формируемого земельного участка 17252 кв. м.

Местоположение формируемого земельного участка: Воронежская область, Верхнехавский район, Шукавское сельское поселение, на балке Пешков Лог в 1,6 км северо-восточнее п. Верхняя Маза.

Разрешенное использование: водные объекты.

Категория земель формируемого земельного участка: земли сельскохозяйственного назначения.

2. Министерство имущественных и земельных отношений Воронежской области (ИНН 3666057069, ОГРН 1023601570904) вправе обратиться без доверенности в орган, осуществляющих государственный кадастровый учет и государственную регистрацию прав, в соответствии с Федеральным законом от 13.07.2015г. № 218-ФЗ «О государственной регистрации недвижимости».

3. Срок действия настоящего постановления составляет 2 года со дня его принятия.

4. Контроль за исполнением настоящего постановления возложить на заместителя главы администрации Верхнехавского муниципального района Воронежской области Вовк Л.В.

Исполняющий обязанности главы
Верхнехавского муниципального
района



П.И. Беляев

СХЕМА РАСПОЛОЖЕНИЯ ЗЕМЕЛЬНОГО УЧАСТКА НА КАДАСТРОВОМ ПЛАНЕ ТЕРРИТОРИИ

в связи с образованием земельного участка

Кадастровый квартал: **36:07:6900008**

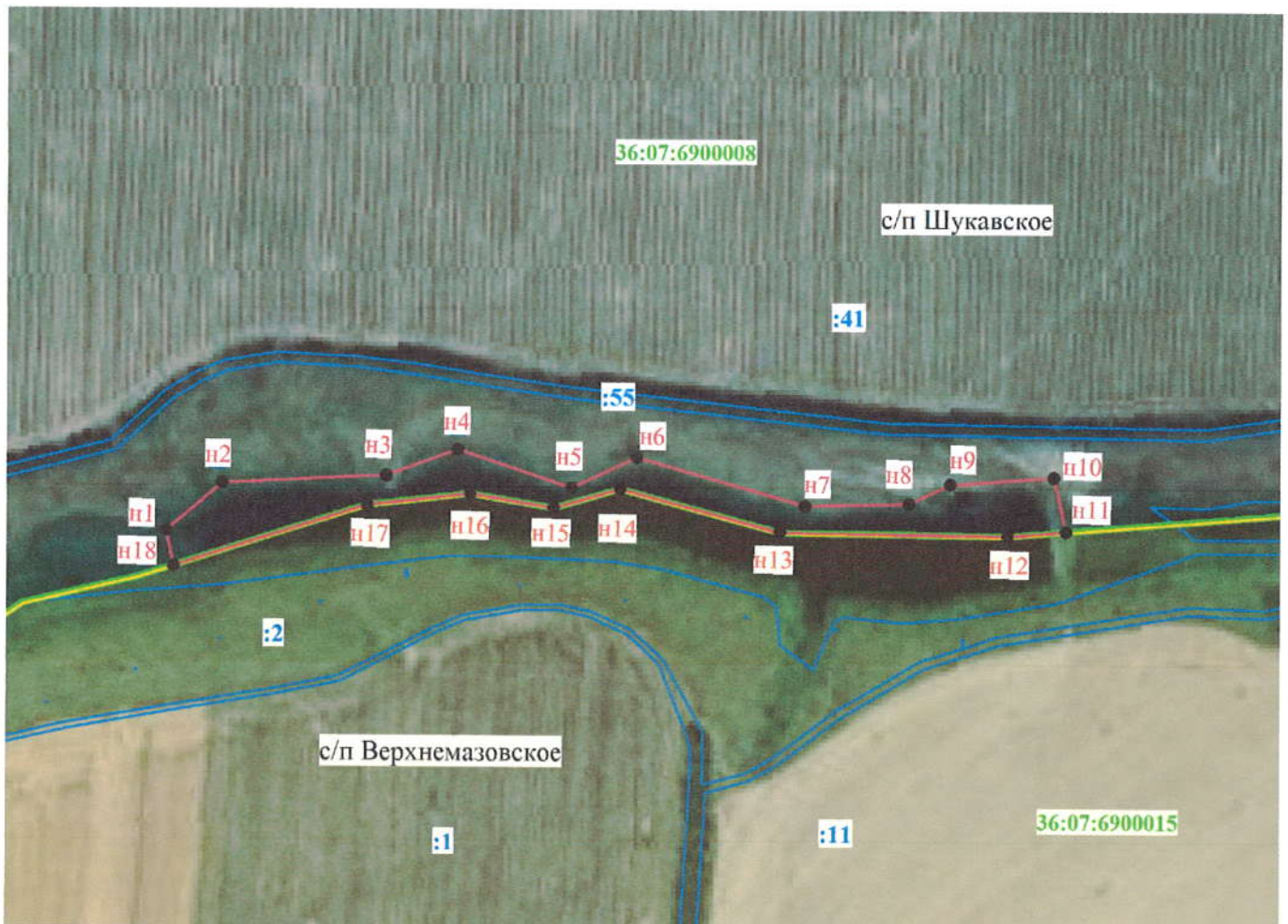
Местоположение земельного участка: **Воронежская область, Верхнехавский район, Шукавское сельское поселение, на балке Пешков Лог в 1.6 км северо-восточнее п. Верхняя Маза**

Категория земель: **земли сельскохозяйственного назначения**

Разрешенное использование: **водные объекты**

Площадь образуемого земельного участка: **17252 кв.м**

Масштаб **1:5000**



Условные обозначения:

- образуемый земельный участок
- :55 - земельный участок, сведения о границах которого содержатся в ЕГРН
- **n4** - поворотные точки границы земельного участка
- 36:07:6900008** - кадастровый номер квартала
- граница сельских поселений
- граница сельских поселений

Геоданные земельного участка
Приведены в **Приложении №1**

Приложение №1

Координаты в МСК-36		
Земельный участок, площадью S=17252 кв.м		
№	X	Y
н1	534 042,96	1 367 780,10
н2	534 076,87	1 367 819,66
н3	534 082,53	1 367 935,53
н4	534 100,89	1 367 985,92
н5	534 074,05	1 368 066,46
н6	534 095,71	1 368 112,62
н7	534 061,80	1 368 231,30
н8	534 063,69	1 368 304,78
н9	534 077,34	1 368 333,98
н10	534 082,53	1 368 407,22
н11	534 044,08	1 368 415,64
н12	534 040,73	1 368 374,55
н13	534 043,04	1 368 213,57
н14	534 073,31	1 368 100,75
н15	534 060,00	1 368 053,83
н16	534 069,51	1 367 994,48
н17	534 061,30	1 367 921,91
н18	534 018,00	1 367 785,25
н1	534 042,96	1 367 780,10