



**АДМИНИСТРАЦИЯ ВЕРХНЕХАВСКОГО МУНИЦИПАЛЬНОГО
РАЙОНА ВОРОНЕЖСКОЙ ОБЛАСТИ**

ПОСТАНОВЛЕНИЕ

от « 13 » 10 _____ 2024г. № 749

с. Верхняя Хава

**Об утверждении схемы расположения
Формируемого земельного участка на кадастровом
плане территории кадастрового квартала
36:07:6900008**

В соответствии с Земельным кодексом Российской Федерации, Приказом Росреестра от 10.11.2020г. НИ/0412 "Об утверждении классификатора видов разрешенного использования земельных участков" (Зарегистрировано в Минюсте России 15.12.2020 N61482), Приказом Росреестра от 19.04.2022 N П/0148 "Об утверждении требований к подготовке схемы расположения земельного участка или земельных участков на кадастровом плане территории и формату схемы расположения земельного участка или земельных участков на кадастровом плане территории при подготовке схемы расположения земельного участка или земельных участков на кадастровом плане территории в форме электронного документа, формы схемы расположения земельного участка или земельных участков на кадастровом плане территории, подготовка которой осуществляется в форме документа на бумажном носителе" (Зарегистрировано в Минюсте России 01.06.2022 N 68695), Правилами землепользования и застройки Верхнемазовского сельского поселения Верхнехавского муниципального района Воронежской области, утверждены приказом департамента архитектуры и градостроительства Воронежской области от 02.11.2020г. № 45-01-04/866, в целях постановки на государственный кадастровый учет и оформления права собственности Воронежской области на земельный участок, занятый водным объектом

администрация Верхнехавского муниципального района Воронежской области **п о с т а н о в л я е т:**

1. Утвердить прилагаемую схему расположения формируемого земельного участка на кадастровом плане территории, для которой градостроительные регламенты не устанавливаются - земли покрытые поверхностными водами.

Площадь формируемого земельного участка 23346 кв. м. в том числе 369 кв.м. ограничено в использовании охранной зоной линии электропередач ВЛ-10-6 ПС Шукавка Верхнехавского района Воронежской области, расположенного в кадастровом квартале 36:07:6900015.

Местоположение формируемого земельного участка: Воронежская область, Верхнехавский район, Верхнемазовское сельское поселение, на балке Пешков Лог в 1,6 км северо-восточнее п. Верхняя Маза.

Разрешенное использование: водные объекты.

Категория земель формируемого земельного участка: земли сельскохозяйственного назначения.

2. Министерство имущественных и земельных отношений Воронежской области (ИНН 3666057069, ОГРН 1023601570904) вправе обратиться без доверенности в орган, осуществляющих государственный кадастровый учет и государственную регистрацию прав, в соответствии с Федеральным законом от 13.07.2015г. № 218-ФЗ «О государственной регистрации недвижимости».

3. Срок действия настоящего постановления составляет 2 года со дня его принятия.

4. Контроль за исполнением настоящего постановления возложить на заместителя главы администрации Верхнехавского муниципального района Воронежской области Вовк Д.В.

Исполняющий обязанности главы
Верхнехавского муниципального
района



П.И. Беляев

СХЕМА РАСПОЛОЖЕНИЯ ЗЕМЕЛЬНОГО УЧАСТКА НА КАДАСТРОВОМ ПЛАНЕ ТЕРРИТОРИИ

в связи с образованием земельного участка

Кадастровый квартал: **36:07:6900015**

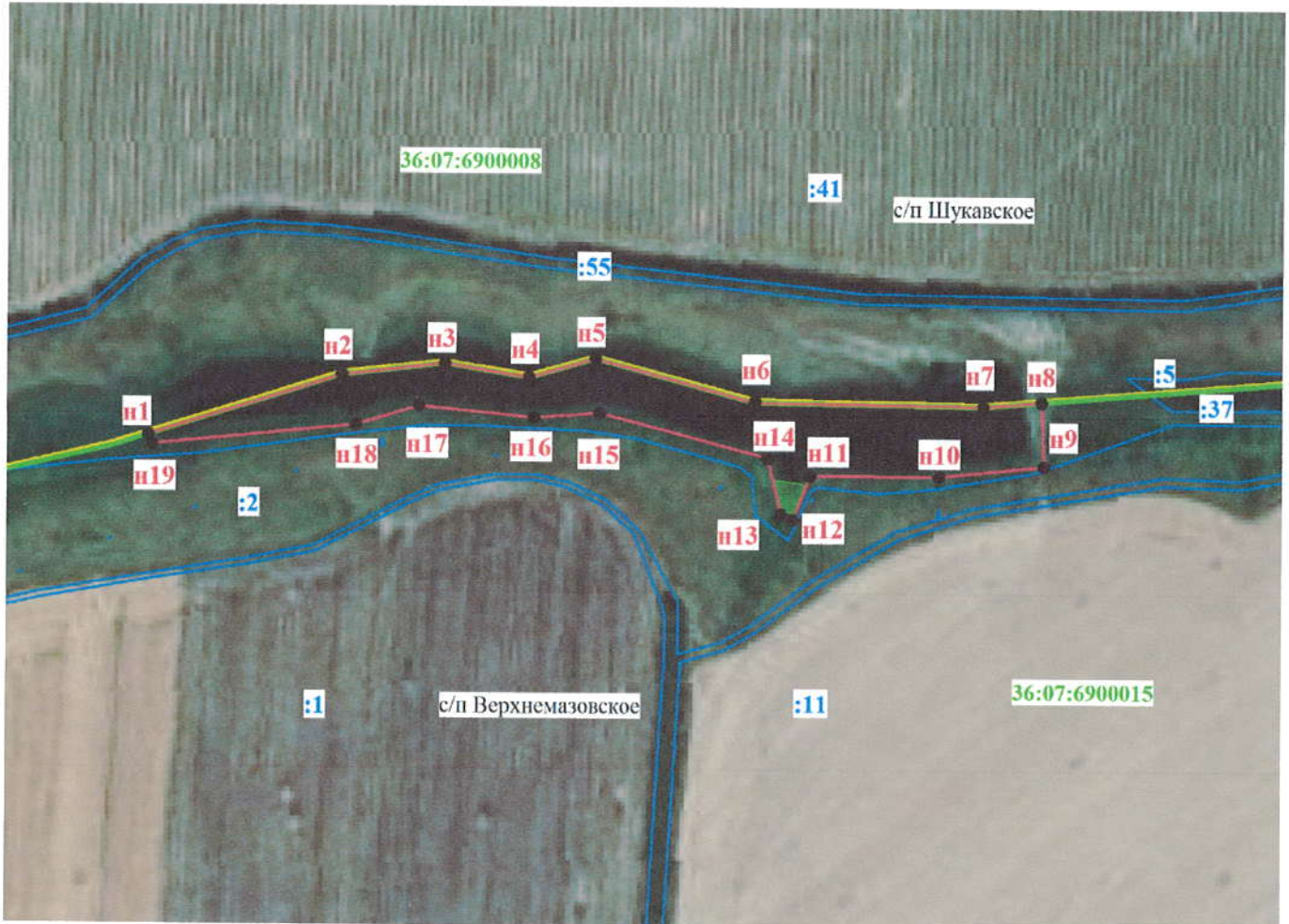
Местоположение земельного участка: **Воронежская область, Верхнехавский район, Верхнемазовское сельское поселение, на балке Пешков Лог в 1,6 км северо-восточнее п. Верхняя Маза**

Категория земель: **земли сельскохозяйственного назначения**







Разрешенное использование: **водные объекты**

Площадь образуемого земельного участка: **23346 кв.м, в т.ч. 369 кв. м ограничено в использовании охранной зоной линии электропередач ВЛ-10-6 ПС Шукавка Верхнехавского района Воронежской области**

Масштаб **1:5000**



Условные обозначения:

-  - образуемый земельный участок
-  - земельный участок, сведения о границах которого содержатся в ЕГРН
-  - поворотные точки границы земельного участка
- 36:07:6900015** - кадастровый номер квартала
-  - граница кадастрового квартала
-  - граница сельских поселений
-  - охранный зона объекта линии электропередач ВЛ-10-6 Шукавка Верхнехавского района Воронежской области

Геоданные земельного участка
приведены в **Приложении №1**

Приложение №1

Координаты в МСК-36		
Земельный участок площадью S=23346 кв.м		
№	X	Y
н1	534 017,99	1 367 785,25
н2	534 061,30	1 367 921,91
н3	534 069,51	1 367 994,48
н4	534 060,00	1 368 053,83
н5	534 073,31	1 368 100,75
н6	534 043,04	1 368 213,57
н7	534 040,73	1 368 374,55
н8	534 044,07	1 368 415,64
н9	533 998,57	1 368 417,49
н10	533 990,80	1 368 343,43
н11	533 991,16	1 368 252,53
н12	533 960,31	1 368 240,52
н13	533 964,07	1 368 232,04
н14	534 003,40	1 368 222,62
н15	534 034,96	1 368 103,93
н16	534 031,43	1 368 057,30
н17	534 039,67	1 367 976,29
н18	534 025,77	1 367 931,55
н19	534 011,11	1 367 788,00
н1	534 017,99	1 367 785,25