



АДМИНИСТРАЦИЯ ВЕРХНЕХАВСКОГО МУНИЦИПАЛЬНОГО  
РАЙОНА ВОРОНЕЖСКОЙ ОБЛАСТИ

ПО С Т А Н О В Л Е Н И Е

от « 11 » 07 2024г. № 479  
с. Верхняя Хава

**Об утверждении схемы расположения  
формируемого земельного участка  
в результате раздела с сохранением  
исходного земельного участка с  
кадастровым номером 36:07:3200001:197**

В соответствии с Земельным кодексом Российской Федерации, Приказом федеральной службы государственной регистрации, кадастра и картографии от 10.11.2020 г. НП/0412 (ред. от 23.06.2022 г.) "Об утверждении классификатора видов разрешенного использования земельных участков" (Зарегистрировано в Минюсте России 15.12.2020 г. N61482), Приказом федеральной службы государственной регистрации, кадастра и картографии от 19.04.2022 г. №П/0148 «Об утверждении требований к подготовке схемы расположения земельного участка или земельных участков на кадастровом плане территории и формату схемы расположения земельного участка или земельных участков на кадастровом плане территории при подготовке схемы расположения земельного участка или земельных участков в форме электронного документа, формы схемы расположения земельного участка или земельных участков на кадастровом плане территории, подготовка которой осуществляется в форме документа на бумажном носителе», Правилами землепользования и застройки Нижнебайгорского сельского поселения Верхнехавского муниципального района Воронежской области, администрация Верхнехавского муниципального района, **постановляет:**

1. Утвердить прилагаемую схему расположения формируемого земельного участка на кадастровом плане территории, в территориальной

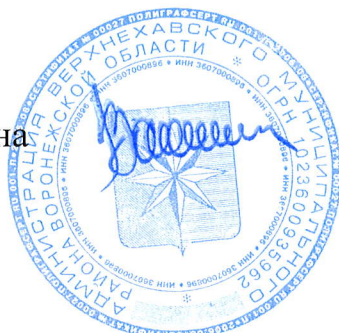
зоне Ж1/1, с целью образования земельного участка 36:07:3200001:197:3У1, площадью 11 кв. м., расположенного по адресу: Российская Федерация, Воронежская область, Верхнехавский район, Нижнебайгорское сельское поселение, с. Нижняя Байгора улица Чапаева, земельный участок 4Ш, образованного в результате раздела земельного участка с кадастровым номером 36:07:3200001:197 площадью 4818 кв. м., местоположение: Воронежская область, р-н Верхнехавский, с Нижняя Байгора, с сохранением исходного в измененных границах в целях постановки на государственный кадастровый учет.

Разрешенное использование формируемого земельного участка:  
предоставление коммунальных услуг

Категория земель: земли населенных пунктов.

2.Контроль за исполнением настоящего постановления возложить на заместителя главы администрации Верхнехавского муниципального района Воронежской области Л.В. Вовк.

Глава Верхнехавского  
муниципального района



С.А. Василенко

Утверждена

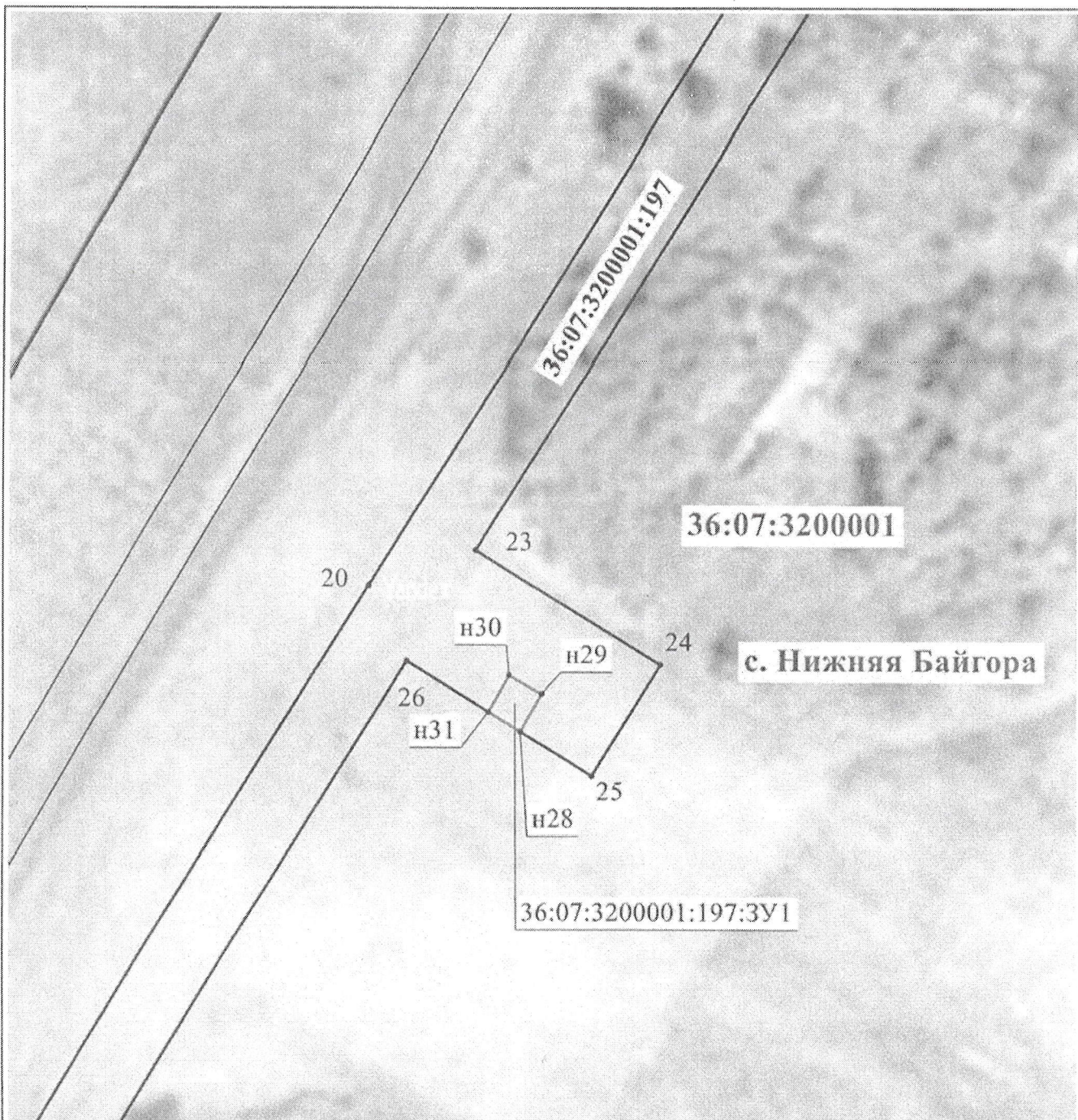
постановлением администрации  
Верещаевского муниципального района  
Воронежской области

от 11.07.2024 № 479

Схема расположения земельного участка или земельных  
участков на кадастровом плане территории

<b>Площадь земельного участка</b>		11 м <sup>2</sup>	
<small>(указывается проектная площадь образуемого земельного участка, вычисленная с использованием технологических и программных средств, в том числе размещенных на официальном сайте федерального органа исполнительной власти, уполномоченного Правительством Российской Федерации на осуществление государственного кадастрового учета, государственной регистрации прав, ведение Единого государственного реестра недвижимости и предоставление сведений, содержащихся в Едином государственном реестре недвижимости, в информационно-телекоммуникационной сети "Интернет" (далее - официальный сайт), с округлением до 1 квадратного метра. Указанное значение площади земельного участка может быть уточнено при проведении кадастровых работ не более чем на десять процентов)</small>			
<b>Обозначение характерных точек границ</b>	<b>Координаты, м</b>		
	<small>(указываются в случае подготовки схемы расположения земельного участка с использованием технологических и программных средств, в том числе размещенных на официальном сайте. Значения координат, полученные с использованием указанных технологических и программных средств, указываются с округлением до 0,01 метра)</small>		
	<b>X</b>	<b>Y</b>	
<b>1</b>	<b>2</b>	<b>3</b>	
н28	546 542,25	1 348 605,41	
н31	546 543,90	1 348 602,73	
н30	546 546,95	1 348 604,45	
н29	546 545,40	1 348 607,18	
н28	546 542,25	1 348 605,41	





Масштаб 1:500

**Условные обозначения:**

- - Граница кадастрового квартала
- 36:07:3200001 - Номер кадастрового квартала
- - Существующая часть границы, имеющиеся в ЕГРН сведения о которой достаточны для определения ее местоположения
- 7 - Существующая точка, имеющиеся в ЕГРН сведения о которой позволяют однозначно определить ее местоположение
- - Граница образуемого в результате раздела земельного участка
- н31 / - Образуемая точка, сведения о которой позволяют однозначно определить ее местоположение
- :197:3У1 / - Обозначение образуемого в результате раздела земельного участка
- 
- Схему составил кадастровый инженер Неграфонтов С.А. Неграфонтов С.А.