



АДМИНИСТРАЦИЯ ВЕРХНЕХАВСКОГО МУНИЦИПАЛЬНОГО
РАЙОНА ВОРОНЕЖСКОЙ ОБЛАСТИ

ПОСТАНОВЛЕНИЕ

от «04» 06 2024г. № 348

с. Верхняя Хава

**Об утверждении схемы
расположения формируемого
земельного участка на
кадастровом плане территории**

В соответствии со ст. 39.5 Земельного кодекса Российской Федерации, Приказом Росреестра от 10.11.2020г. НП/0412 (ред. от 23.06.2022) "Об утверждении классификатора видов разрешенного использования земельных участков" (Зарегистрировано в Минюсте России 15.12.2020 N61482), Правилами землепользования и застройки Верхнехавского сельского поселения Верхнехавского муниципального района Воронежской области, администрация Верхнехавского муниципального района

п о с т а н о в л я е т:

1. Утвердить схему расположения формируемого земельного участка на кадастровом плане территории, расположенного в территориальной зоне Ж1/1.

Площадь формируемого земельного участка 1000 кв.м.

Местоположение формируемого земельного участка: Воронежская область, Верхнехавский район, с. Верхняя Хава, улица Садовая, земельный участок 176.

Разрешенное использование формируемого земельного участка: для ведения личного подсобного хозяйства (приусадебный земельный участок).

Категория земель формируемого земельного участка: земли населенных пунктов.

2. Контроль за исполнением настоящего постановления возложить на заместителя главы администрации Верхнехавского муниципального района Воронежской области Вовк Л.В.

полняющий обязанности
главы Верхнехавского
муниципального района

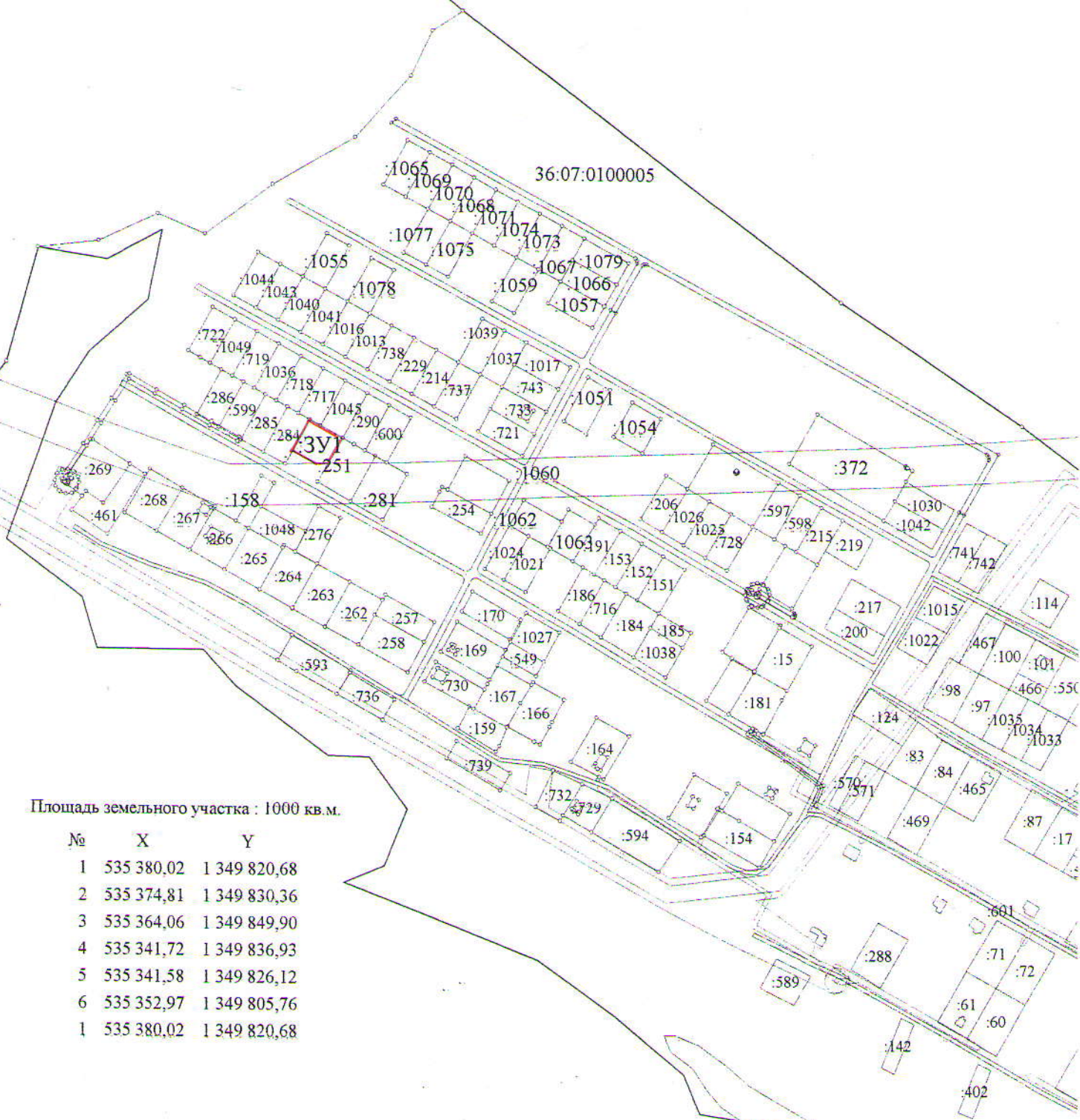


П.И. Беляев

Ис
гла
му

Схема расположения земельного участка или земельных участков
на кадастровом плане территории

УТВЕРЖДЕНА
постановлением администрации
Верхнехавского муниципального
района Воронежской области
№ 398 от 07.06.2024



Площадь земельного участка : 1000 кв.м.

№	X	Y
1	535 380,02	1 349 820,68
2	535 374,81	1 349 830,36
3	535 364,06	1 349 849,90
4	535 341,72	1 349 836,93
5	535 341,58	1 349 826,12
6	535 352,97	1 349 805,76
1	535 380,02	1 349 820,68

- граница формируемого земельного участка
- граница кадастрового квартала
- 36:07:0100005 — кадастровый номер квартала
- охранная зона
- ЗУ1 — условное обозначение формируемого земельного участка