



АДМИНИСТРАЦИЯ ВЕРХНЕХАВСКОГО МУНИЦИПАЛЬНОГО
РАЙОНА ВОРОНЕЖСКОЙ ОБЛАСТИ

ПОСТАНОВЛЕНИЕ

от « 27 » 12 2023г. № 890

с. Верхняя Хава

**Об утверждении схемы
расположения формируемого
земельного участка на
кадастровом плане территории**

В соответствии со ст. 39.5 Земельного кодекса Российской Федерации, утвержденным Приказом Минэкономразвития России от 01.09.2014 № 540 “Об утверждении классификатора видов разрешенного использования земельных участков”, Правилами землепользования и застройки Углянского сельского поселения Верхнехавского муниципального района Воронежской области, администрация Верхнехавского муниципального района

п о с т а н о в л я е т :

1. Утвердить схему расположения формируемого земельного участка на кадастровом плане территории, расположенного в территориальной зоне Ж1/2.

Площадь формируемого земельного участка 1000 кв.м.

Местоположение формируемого земельного участка: Воронежская область Верхнехавский район пос. Подлесный улица Минская, земельный участок 6.

Разрешенное использование формируемого земельного участка: для ведения личного подсобного хозяйства (приусадебный земельный участок).

Категория земель формируемого земельного участка: земли населенных пунктов.

2. Контроль за исполнением настоящего постановления возложить на заместителя главы администрации Верхнехавского муниципального района Воронежской области Вовк Л.В.

Глава Верхнехавского
муниципального района



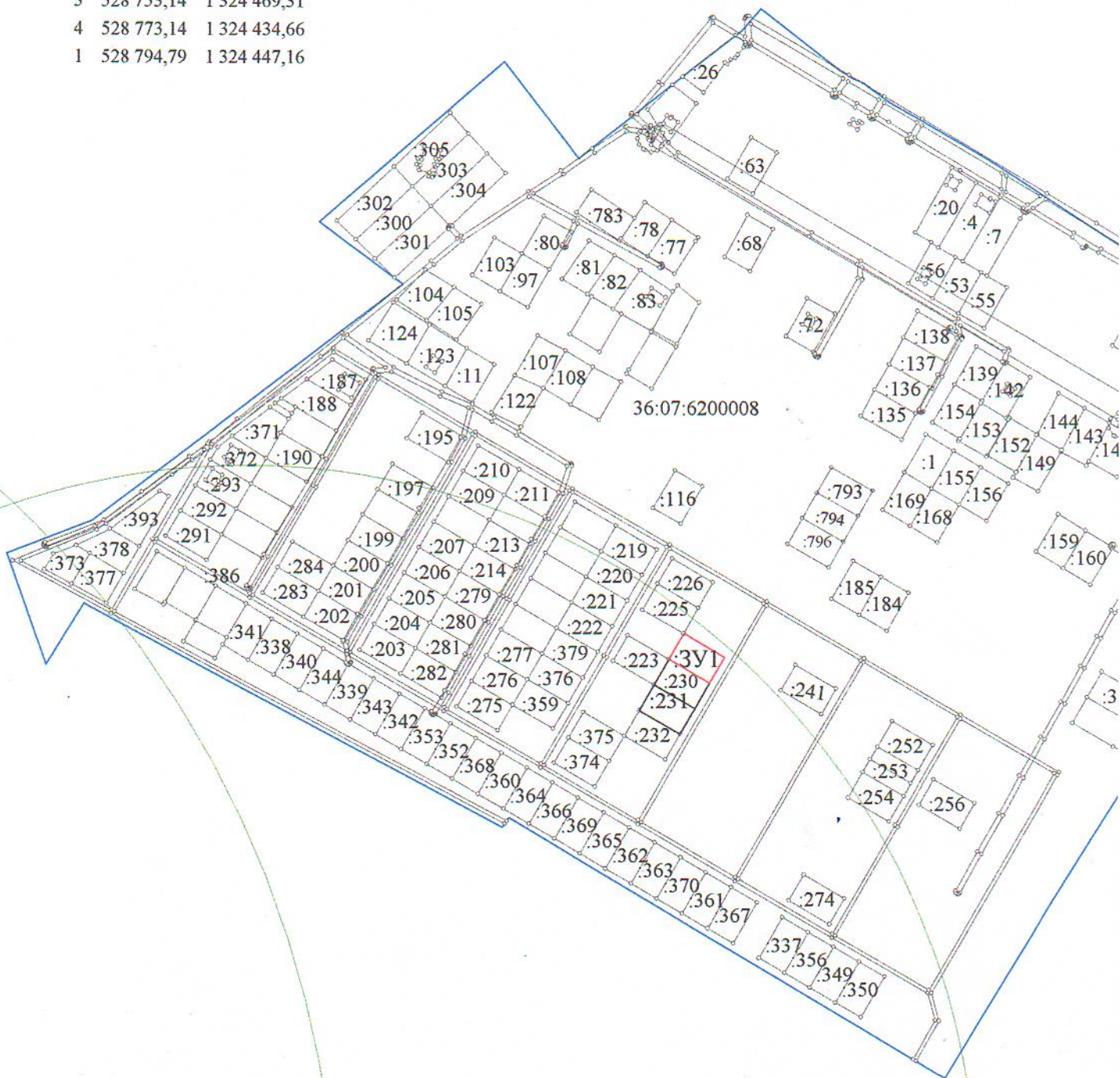
С.А. Василенко

Схема расположения земельного участка или земельных участков
на кадастровом плане территории

УТВЕРЖДЕНА
постановлением администрации
Верхнехавского муниципального
района Воронежской области
№ 890 от 27.12.2023

Площадь земельного участка : 1000 кв.м.

№	X	Y
1	528 794,79	1 324 447,16
2	528 774,79	1 324 481,81
3	528 753,14	1 324 469,31
4	528 773,14	1 324 434,66
1	528 794,79	1 324 447,16



Система координат: МСК-36, зона-1

- - граница формируемого земельного участка
- - граница кадастрового квартала
- 36:07:6200008 - кадастровый номер квартала
- :3У1 - условное обозначение формируемого земельного участка
- - охранная зона