



АДМИНИСТРАЦИЯ ВЕРХНЕХАВСКОГО МУНИЦИПАЛЬНОГО  
РАЙОНА ВОРОНЕЖСКОЙ ОБЛАСТИ

ПОСТАНОВЛЕНИЕ

от « 26 » 12 \_\_\_\_\_ 2023г. № 866  
с. Верхняя Хава

**Об утверждении схемы  
расположения формируемого  
земельного участка на  
кадастровом плане территории**

В соответствии с Земельным кодексом Российской Федерации, утвержденным Приказом Минэкономразвития России от 01.09.2014 № 540 “Об утверждении классификатора видов разрешенного использования земельных участков”, Правилами землепользования и застройки Углянского сельского поселения Верхнехавского муниципального района Воронежской области, администрация Верхнехавского муниципального района

**п о с т а н о в л я е т :**

1. Утвердить схему расположения формируемого земельного участка на кадастровом плане территории, расположенного в территориальной зоне Ж1/2

Площадь формируемого земельного участка: 3836 кв.м.

Местоположение формируемого земельного участка: Воронежская область Верхнехавский район пос. Подлесный улица Спортивная, земельный участок ба.

Разрешенное использование формируемого земельного участка: площадки для занятий спортом.

Категория земель формируемого земельного участка: земли населенных пунктов.

2. Контроль за исполнением настоящего постановления возложить на заместителя главы администрации Верхнехавского муниципального района Воронежской области Вовк Л.В.

Глава Верхнехавского  
муниципального района



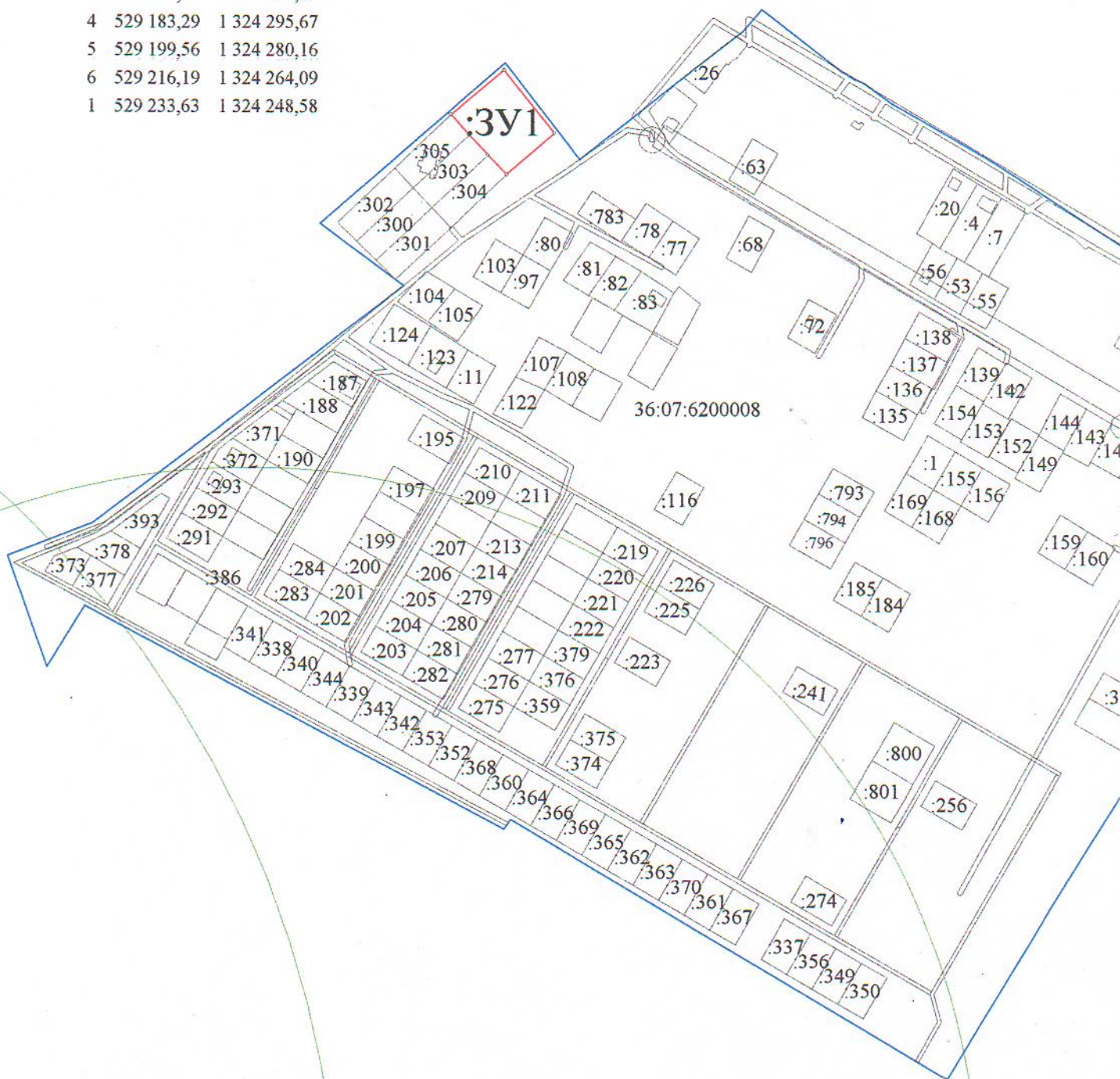
С.А. Василенко

Схема расположения земельного участка или земельных участков  
на кадастровом плане территории

УТВЕРЖДЕНА  
постановлением администрации  
Верхнехавского муниципального  
района Воронежской области  
№ 866 от 26.12.2023

Площадь земельного участка : 3836 кв.м.

№	X	Y
1	529 233,63	1 324 248,58
2	529 270,80	1 324 293,62
3	529 217,95	1 324 336,19
4	529 183,29	1 324 295,67
5	529 199,56	1 324 280,16
6	529 216,19	1 324 264,09
1	529 233,63	1 324 248,58



Система координат: МСК-36,зона-1

- - граница формируемого земельного участка
- - граница кадастрового квартала
- 36:07:6200008 - кадастровый номер квартала
- :ЗУ1 - условное обозначение формируемого земельного участка
- - охранный зона