



АДМИНИСТРАЦИЯ ВЕРХНЕХАВСКОГО МУНИЦИПАЛЬНОГО
РАЙОНА ВОРОНЕЖСКОЙ ОБЛАСТИ

ПОСТАНОВЛЕНИЕ

от « 18 » 12 _____ 2023г. № 831

с. Верхняя Хава

**Об утверждении схемы
расположения формируемого
земельного участка на
кадастровом плане территории**

В соответствии с Земельным кодексом Российской Федерации, утвержденным Приказом Минэкономразвития России от 01.09.2014 № 540 (ред. от 30.09.2015) “Об утверждении классификатора видов разрешенного использования земельных участков”, Правилами землепользования и застройки Углянского сельского поселения Верхнехавского муниципального района Воронежской области, администрация Верхнехавского муниципального района **п о с т а н о в л я е т:**

1. Утвердить схему расположения формируемого земельного участка на кадастровом плане территории, расположенного в территориальной зоне Ж1/2.

Площадь формируемого земельного участка 11997 кв.м.

Местоположение формируемого земельного участка: Воронежская область Верхнехавский район пос. Подлесный улица Фруктовая, земельный участок 6.

Разрешенное использование формируемого земельного участка: Земельные участки (территории) общего пользования.

Категория земель формируемого земельного участка: земли населенных пунктов.

2. Контроль за исполнением настоящего постановления возложить на заместителя главы администрации Верхнехавского муниципального района Воронежской области Вовк Л.В.

Глава Верхнехавского
муниципального района



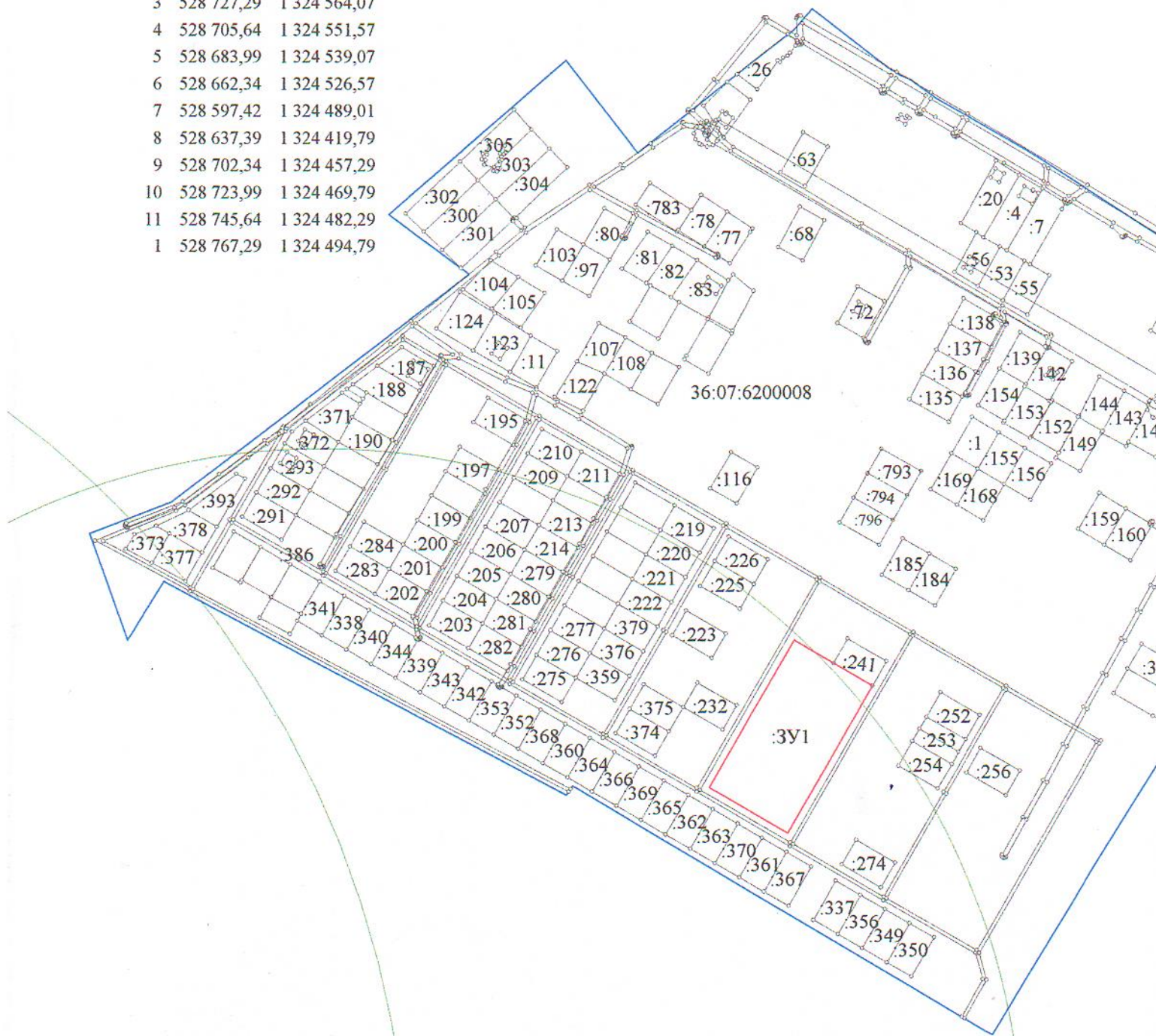
С.А. Василенко

Схема расположения земельного участка или земельных участков
на кадастровом плане территории

УТВЕРЖДЕНА
постановлением администрации
Верхнехавского муниципального
района Воронежской области
№ 831 от 18.12.2023

Площадь земельного участка : 11997 кв.м.

№	X	Y
1	528 767,29	1 324 494,79
2	528 747,29	1 324 529,43
3	528 727,29	1 324 564,07
4	528 705,64	1 324 551,57
5	528 683,99	1 324 539,07
6	528 662,34	1 324 526,57
7	528 597,42	1 324 489,01
8	528 637,39	1 324 419,79
9	528 702,34	1 324 457,29
10	528 723,99	1 324 469,79
11	528 745,64	1 324 482,29
1	528 767,29	1 324 494,79



Система координат: МСК-36,зона-1

- - граница формируемого земельного участка
- - граница кадастрового квартала
- 36:07:6200008 - кадастровый номер квартала
- :3Y1 - условное обозначение формируемого земельного участка
- - охранный зона