



АДМИНИСТРАЦИЯ ВЕРХНЕХАВСКОГО МУНИЦИПАЛЬНОГО  
РАЙОНА ВОРОНЕЖСКОЙ ОБЛАСТИ

ПОСТАНОВЛЕНИЕ

от «21» 11 2023г. № 766

с. Верхняя Хава

**Об утверждении схемы  
расположения формируемого  
земельного участка на  
кадастровом плане территории**

В соответствии со ст. 39.5 Земельного кодекса Российской Федерации, утвержденным Приказом Минэкономразвития России от 01.09.2014 № 540 (ред. от 30.09.2015) “Об утверждении классификатора видов разрешенного использования земельных участков”, Правилами землепользования и застройки Углянского сельского поселения Верхнехавского муниципального района Воронежской области, администрация Верхнехавского муниципального района **п о с т а н о в л я е т:**

1. Утвердить схему расположения формируемого земельного участка на кадастровом плане территории, расположенного в территориальной зоне Ж1/2.

Площадь формируемого земельного участка 1000 кв.м.

Местоположение формируемого земельного участка: Воронежская область Верхнехавский район пос. Подлесный улица Голомазова, земельный участок 15.

Разрешенное использование формируемого земельного участка: для ведения личного подсобного хозяйства (приусадебный земельный участок).

Категория земель формируемого земельного участка: земли населенных пунктов.

2. Контроль за исполнением настоящего постановления возложить на заместителя главы администрации Верхнехавского муниципального района Воронежской области Вовк Л.В.

Глава Верхнехавского  
муниципального района



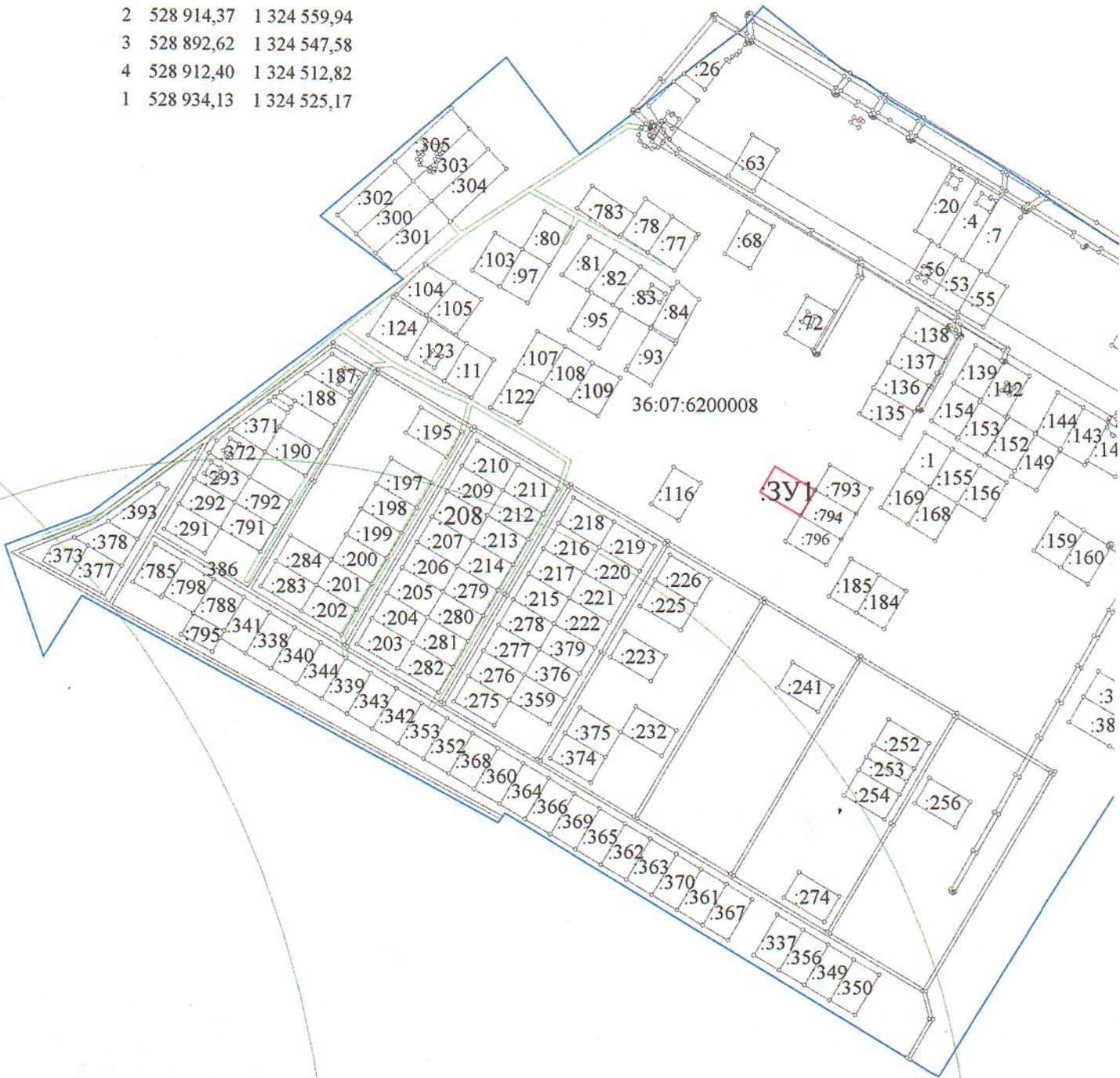
С.А. Василенко

Схема расположения земельного участка или земельных участков  
на кадастровом плане территории

УТВЕРЖДЕНА  
постановлением администрации  
Верхнехавского муниципального  
района Воронежской области  
№ 766 от 21.11.2023

Площадь земельного участка : 1000 кв.м.

№	X	Y
1	528 934,13	1 324 525,17
2	528 914,37	1 324 559,94
3	528 892,62	1 324 547,58
4	528 912,40	1 324 512,82
1	528 934,13	1 324 525,17



- - граница формируемого земельного участка
- - граница кадастрового квартала
- 36:07:6200008 - кадастровый номер квартала
- ЗУ1 - условное обозначение формируемого земельного участка
- - охранный зона