



**АДМИНИСТРАЦИЯ ВЕРХНЕХАВСКОГО МУНИЦИПАЛЬНОГО  
РАЙОНА ВОРОНЕЖСКОЙ ОБЛАСТИ**

**ПОСТАНОВЛЕНИЕ**

от « 17 » 11 2023г. № 758

с. Верхняя Хава

**Об утверждении схемы  
расположения формируемого  
земельного участка на  
кадастровом плане территории**

В соответствии со ст. 39.5 Земельного кодекса Российской Федерации, утвержденным Приказом Минэкономразвития России от 01.09.2014 № 540 (ред. от 30.09.2015) “Об утверждении классификатора видов разрешенного использования земельных участков”, Правилами землепользования и застройки Углянского сельского поселения Верхнехавского муниципального района Воронежской области, администрация Верхнехавского муниципального района **п о с т а н о в л я е т**:

1. Утвердить схему расположения формируемого земельного участка на кадастровом плане территории, расположенного в территориальной зоне Ж1/2.

Площадь формируемого земельного участка 1000 кв.м.

Местоположение формируемого земельного участка: Воронежская область Верхнехавский район пос. Подлесный улица Голомазова, земельный участок 19.

Разрешенное использование формируемого земельного участка: для ведения личного подсобного хозяйства (приусадебный земельный участок).

Категория земель формируемого земельного участка: земли населенных пунктов.

2. Контроль за исполнением настоящего постановления возложить на заместителя главы администрации Верхнехавского муниципального района Воронежской области Вовк Л.В.

Глава Верхнехавского  
муниципального района



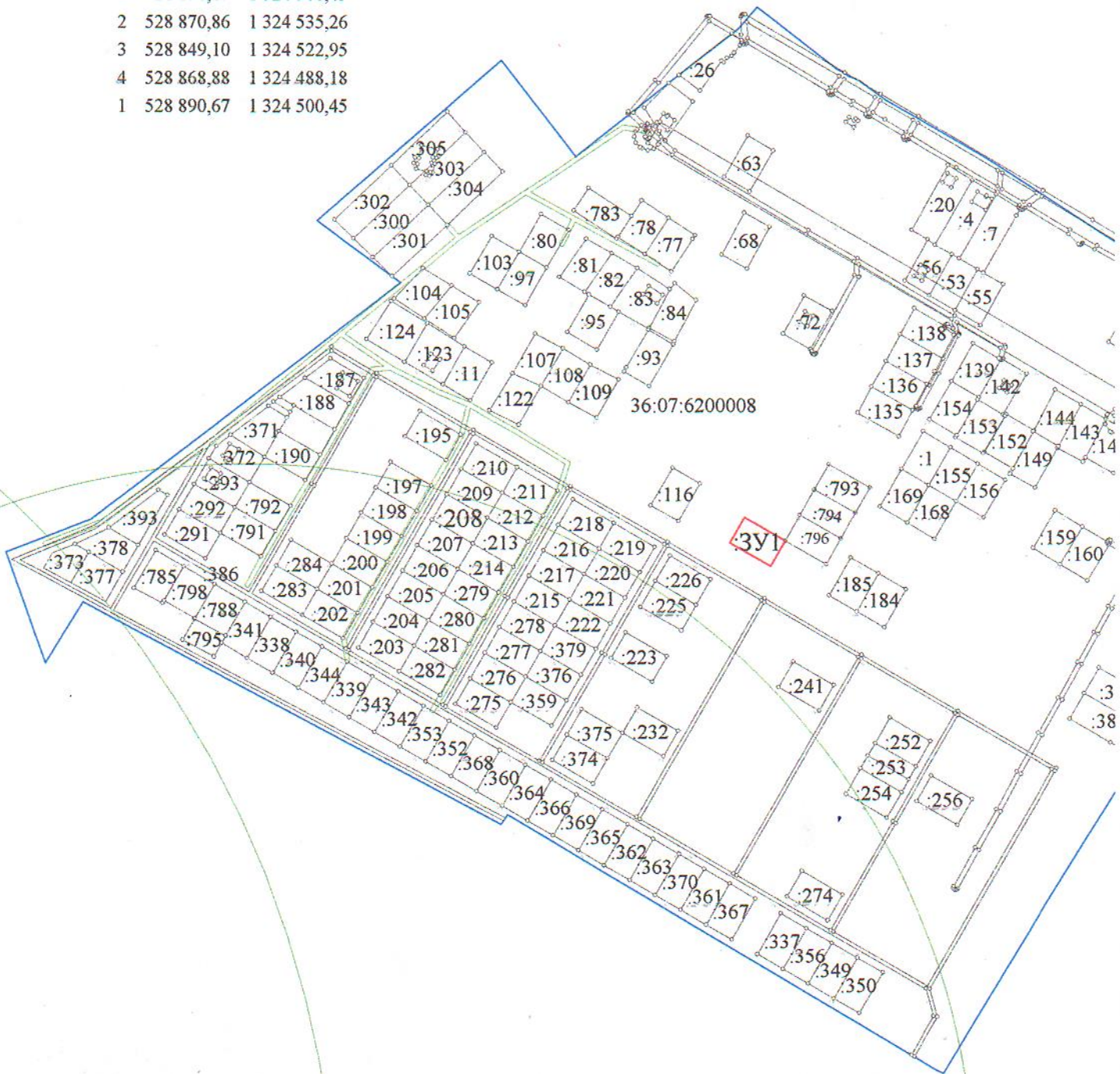
С.А. Василенко

Схема расположения земельного участка или земельных участков  
на кадастровом плане территории

УТВЕРЖДЕНА  
постановлением администрации  
Верхнехавского муниципального  
района Воронежской области  
№ 758 от 17.11.2023

Площадь земельного участка : 1000 кв.м.

№	X	Y
1	528 890,67	1 324 500,45
2	528 870,86	1 324 535,26
3	528 849,10	1 324 522,95
4	528 868,88	1 324 488,18
1	528 890,67	1 324 500,45



- - граница формируемого земельного участка
- - граница кадастрового квартала
- 36:07:6200008 - кадастровый номер квартала
- 3У1 - условное обозначение формируемого земельного участка
- - охранный зона