



АДМИНИСТРАЦИЯ ВЕРХНЕХАВСКОГО МУНИЦИПАЛЬНОГО  
РАЙОНА ВОРОНЕЖСКОЙ ОБЛАСТИ

ПОСТАНОВЛЕНИЕ

от « 13 » И 2023г. № 711  
с. Верхняя Хава

**Об утверждении схемы  
расположения формируемого  
земельного участка на  
кадастровом плане территории**

В соответствии с Земельным кодексом Российской Федерации, утвержденным Приказом Минэкономразвития России от 01.09.2014 № 540 (ред. от 30.09.2015) “Об утверждении классификатора видов разрешенного использования земельных участков” (Зарегистрировано в Минюсте России 08.09.2014 № 33995), Правилами землепользования и застройки Малоприваловского сельского поселения Верхнехавского муниципального района Воронежской области, администрация Верхнехавского муниципального района **п о с т а н о в л я е т:**

1. Утвердить схему расположения формируемого земельного участка на кадастровом плане территории, расположенного в территориальной зоне Ж1/4.

Площадь формируемого земельного участка 1497 кв.м.

Местоположение формируемого земельного участка: Воронежская область Верхнехавский район пос. Желдаевка ул. Песчаная, уч. 49К/1.

Разрешенное использование формируемого земельного участка: для индивидуального жилищного строительства.

Категория земель формируемого земельного участка: земли населенных пунктов.

2. Контроль за исполнением настоящего постановления возложить на заместителя главы администрации Верхнехавского муниципального района Воронежской области Вовк Л.В.

Глава Верхнехавского  
муниципального района



С.А. Василенко

Утверждена

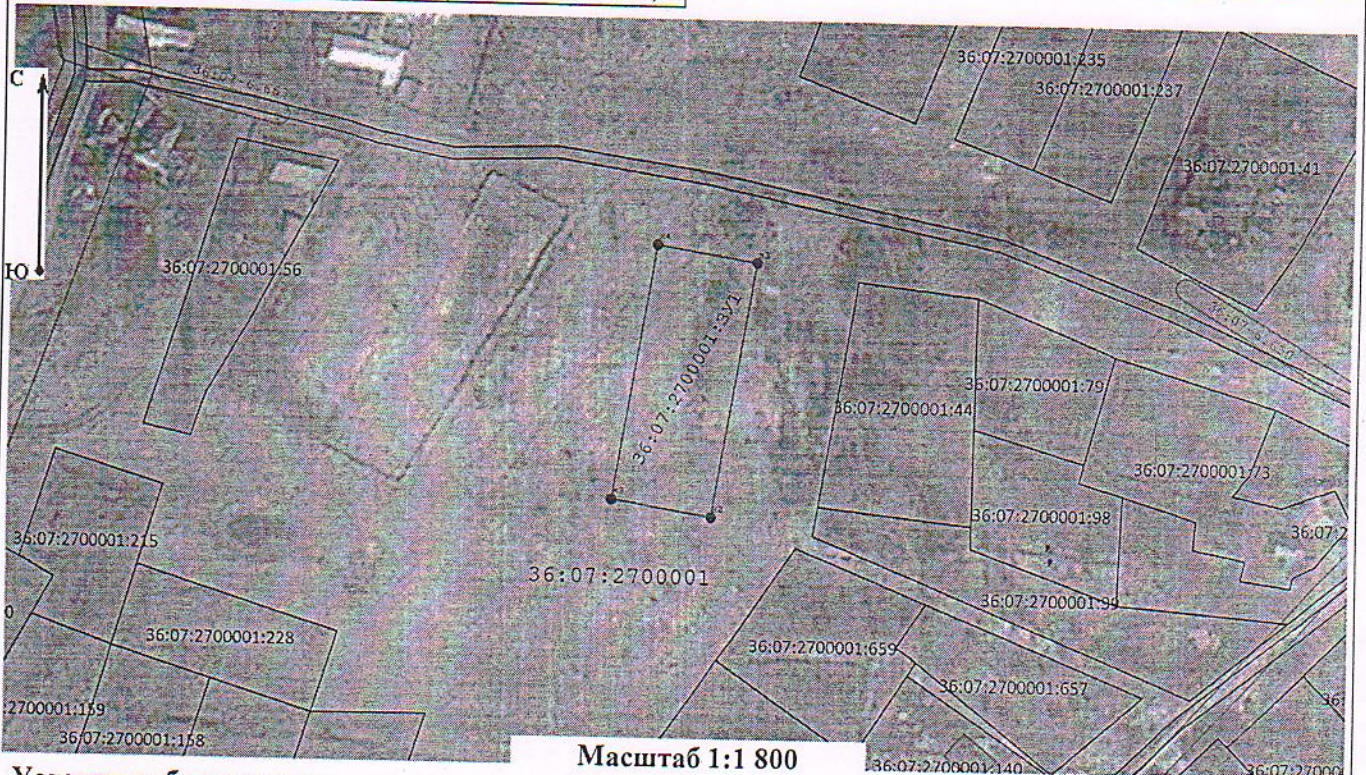
**Администрация Верхнехавского муниципального района Воронежской области**

(наименование документа об утверждении, включая наименования органов государственной власти или органов местного самоуправления, принявших решение об утверждении схемы или подписавших соглашение о перераспределении земельных участков)

от 14.11.2023 № 711

**Схема расположения земельного участка или земельных участков на кадастровом плане территории**

<b>Система координат: МСК-36 зона 1</b>					
Условный номер земельного участка		—			
Площадь земельного участка		1 497 М <sup>2</sup>			
<p>(указывается проектная площадь образуемого земельного участка, вычисленная с использованием технологических и программных средств, в том числе размещенных на официальном сайте федерального органа исполнительной власти, уполномоченного Правительством Российской Федерации на осуществление государственного кадастрового учета, государственной регистрации прав, ведение Единого государственного реестра недвижимости и предоставление сведений, содержащихся в Едином государственном реестре недвижимости, в информационно-телекоммуникационной сети "Интернет" (далее - официальный сайт), с округлением до 1 квадратного метра. Указанное значение площади земельного участка может быть уточнено при проведении кадастровых работ не более чем на десять процентов)</p>					
Обозначение характерных точек границ	Координаты		Обозначение характерных точек границ	Координаты	
	(указываются в случае подготовки схемы расположения земельного участка с использованием технологических и программных средств, в том числе размещенных на официальном сайте. Значения координат, полученные с использованием указанных технологических и программных средств, указываются с округлением до 0,01 метра)				
	X	Y		X	Y
n1	535 429,25	1 330 385,42	n4	535 433,19	1 330 361,40
n2	535 368,55	1 330 375,46	n1	535 429,25	1 330 385,42
n3	535 372,49	1 330 351,44			



Масштаб 1:1 800

**Условные обозначения:**

- - характерная точка границы земельного участка, сведения о которой позволяют однозначно определить ее положение на местности
- ▴ - границы земельного участка, сведения о котором содержатся в ЕГРН
- (thin) - граница ЗОУИТ
- (thick) - вновь образованная часть границы, сведения о которой достаточны для определения ее местонахождения
- (dashed) - граница кадастрового квартала
- 36:19:6400004 - номер кадастрового квартала
- 36:19:6400004:64 - надпись кадастрового номера земельного участка

36:19-6.491