



АДМИНИСТРАЦИЯ ВЕРХНЕХАВСКОГО МУНИЦИПАЛЬНОГО  
РАЙОНА ВОРОНЕЖСКОЙ ОБЛАСТИ  
ПОСТАНОВЛЕНИЕ

от « 10 » 11 2023г. № 702

с. Верхняя Хава

**Об утверждении схемы  
расположения формируемого  
земельного участка на  
кадастровом плане территории**

В соответствии с Земельным кодексом Российской Федерации, утвержденным Приказом Минэкономразвития России от 01.09.2014 № 540 “Об утверждении классификатора видов разрешенного использования земельных участков”, Правилами землепользования и застройки Большеприваловского сельского поселения Верхнехавского муниципального района Воронежской области, администрация Верхнехавского муниципального района **п о с т а н о в л я е т:**

1. Утвердить схему расположения формируемого земельного участка на кадастровом плане территории, расположенного в территориальной зоне Ж1/1.

Площадь формируемого земельного участка 1999 кв.м.

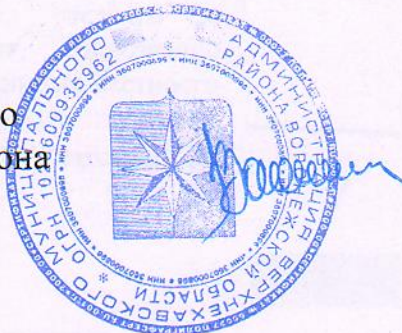
Местоположение формируемого земельного участка: Российская Федерация, Воронежская область Верхнехавский муниципальный район, сельское поселение Большеприваловское, Большая Приваловка село, Тамбовская улица, земельный участок 12б.

Разрешенное использование формируемого земельного участка: для индивидуального жилищного строительства.

Категория земель формируемого земельного участка: земли населенных пунктов.

2. Контроль за исполнением настоящего постановления возложить на заместителя главы администрации Верхнехавского муниципального района Воронежской области Вовк Л.В.

Глава Верхнехавского  
муниципального района



С.А. Василенко

Утверждена

Администрация Верхнехавского муниципального района Воронежской области

(наименование документа об утверждении, включая наименования органов государственной власти или органов местного самоуправления, принявших решение об утверждении схемы или подписавших соглашение о перераспределении земельных участков)

от 10.11.2023 № 702

Схема расположения земельного участка или земельных участков на кадастровом плане территории

Система координат: МСК-36 зона 1

Условный номер земельного участка —

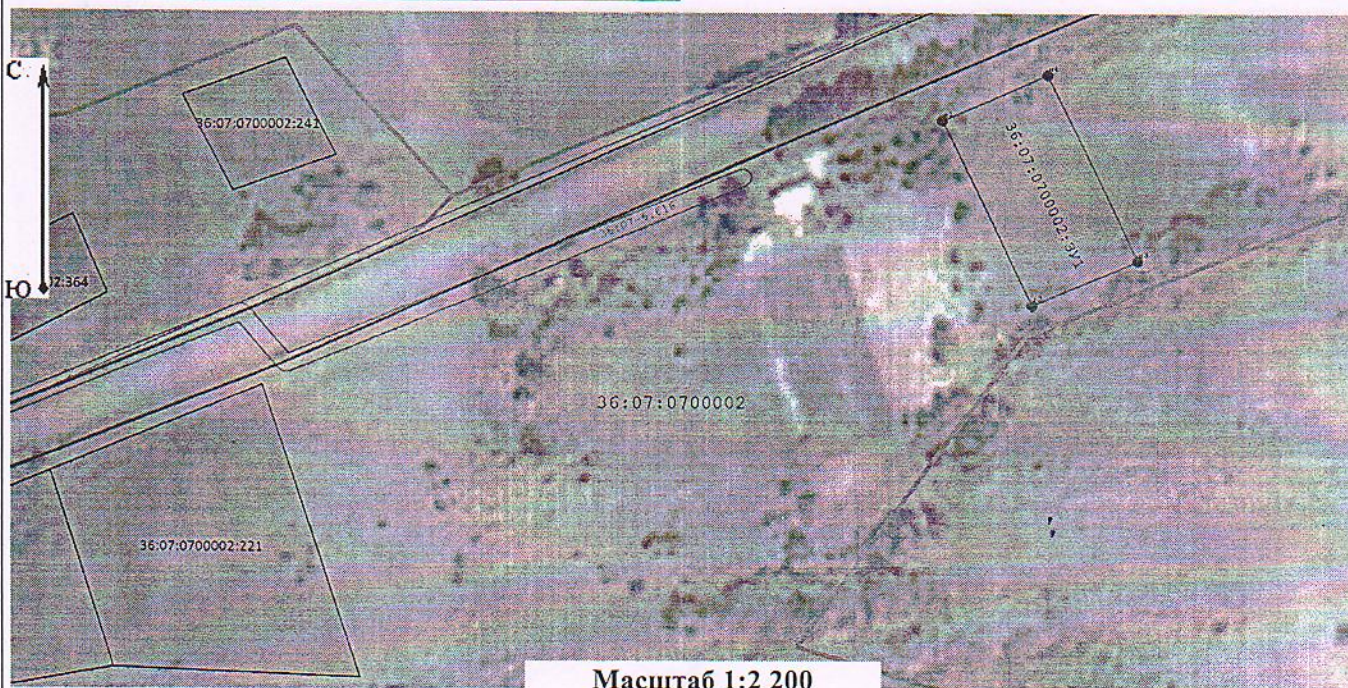
(указывается в случае, если предусматривается образование двух и более земельных участков)

Площадь земельного участка

1 999 м<sup>2</sup>

(указывается проектная площадь образуемого земельного участка, вычисленная с использованием технологических и программных средств, в том числе размещенных на официальном сайте федерального органа исполнительной власти, уполномоченного Правительством Российской Федерации на осуществление государственного кадастрового учета, государственной регистрации прав, ведение Единого государственного реестра недвижимости и предоставление сведений, содержащихся в Едином государственном реестре недвижимости, в информационно-телекоммуникационной сети "Интернет" (далее - официальный сайт), с округлением до 1 квадратного метра. Указанное значение площади земельного участка может быть уточнено при проведении кадастровых работ не более чем на десять процентов)

Обозначение характерных точек границ	Координаты		Обозначение характерных точек границ	Координаты	
	(указываются в случае подготовки схемы расположения земельного участка с использованием технологических и программных средств, в том числе размещенных на официальном сайте. Значения координат, полученные с использованием указанных технологических и программных средств, указываются с округлением до 0,01 метра)			(указываются в случае подготовки схемы расположения земельного участка с использованием технологических и программных средств, в том числе размещенных на официальном сайте. Значения координат, полученные с использованием указанных технологических и программных средств, указываются с округлением до 0,01 метра)	
	X	Y		X	Y
н1	541 041,63	1 339 060,27	н4	541 054,99	1 339 090,85
н2	540 987,75	1 339 086,21	н1	541 041,63	1 339 060,27
н3	541 000,66	1 339 116,91			



Масштаб 1:2 200

Условные обозначения:

- - характерная точка границы земельного участка, сведения о которой позволяют однозначно определить ее положение на местности
- (with triangle) - границы земельного участка, сведения о котором содержатся в ЕГРН
- (with line) - граница ЗОУИТ
- 36:19-6.491 - номер ЗОУИТ
- 36:19:6400004 - номер кадастрового квартала
- (with dashed line) - вновь образованная часть границы, сведения о которой достаточны для определения ее местонахождения
- (with thick line) - граница кадастрового квартала
- / - граница муниципального образования
- 36:19:6400004:64 - надпись кадастрового номера земельного участка