



АДМИНИСТРАЦИЯ ВЕРХНЕХАВСКОГО МУНИЦИПАЛЬНОГО
РАЙОНА ВОРОНЕЖСКОЙ ОБЛАСТИ

ПО С Т А Н О В Л Е Н И Е

от « 26 » 09 2023г. № 586

с. Верхняя Хава

**Об утверждении схемы
расположения формируемого
земельного участка на
кадастровом плане территории**

В соответствии со ст. 39.20 Земельного кодекса Российской Федерации, утвержденным Приказом Минэкономразвития России от 01.09.2014 № 540 “Об утверждении классификатора видов разрешенного использования земельных участков”, Правилами землепользования и застройки Верхнехавского сельского поселения Верхнехавского муниципального района Воронежской области, администрация Верхнехавского муниципального района **п о с т а н о в л я е т:**

1. Утвердить схему расположения формируемого земельного участка на кадастровом плане территории, расположенного в территориальной зоне Ж2/1.

Площадь формируемого земельного участка 560 кв.м.

Местоположение формируемого земельного участка: Воронежская область, Верхнехавский район, село Верхняя Хава, улица Механизаторов, земельный участок 46/2.

Разрешенное использование формируемого земельного участка:
Блокированная жилая застройка.

Категория земель формируемого земельного участка: земли населенных пунктов.

На земельном участке расположен дом блокированной застройки с кадастровым номером 36:07:0100016:517.

2.Контроль за исполнением настоящего постановления возложить на заместителя главы администрации Верхнехавского муниципального района Воронежской области Вовк Л.В.

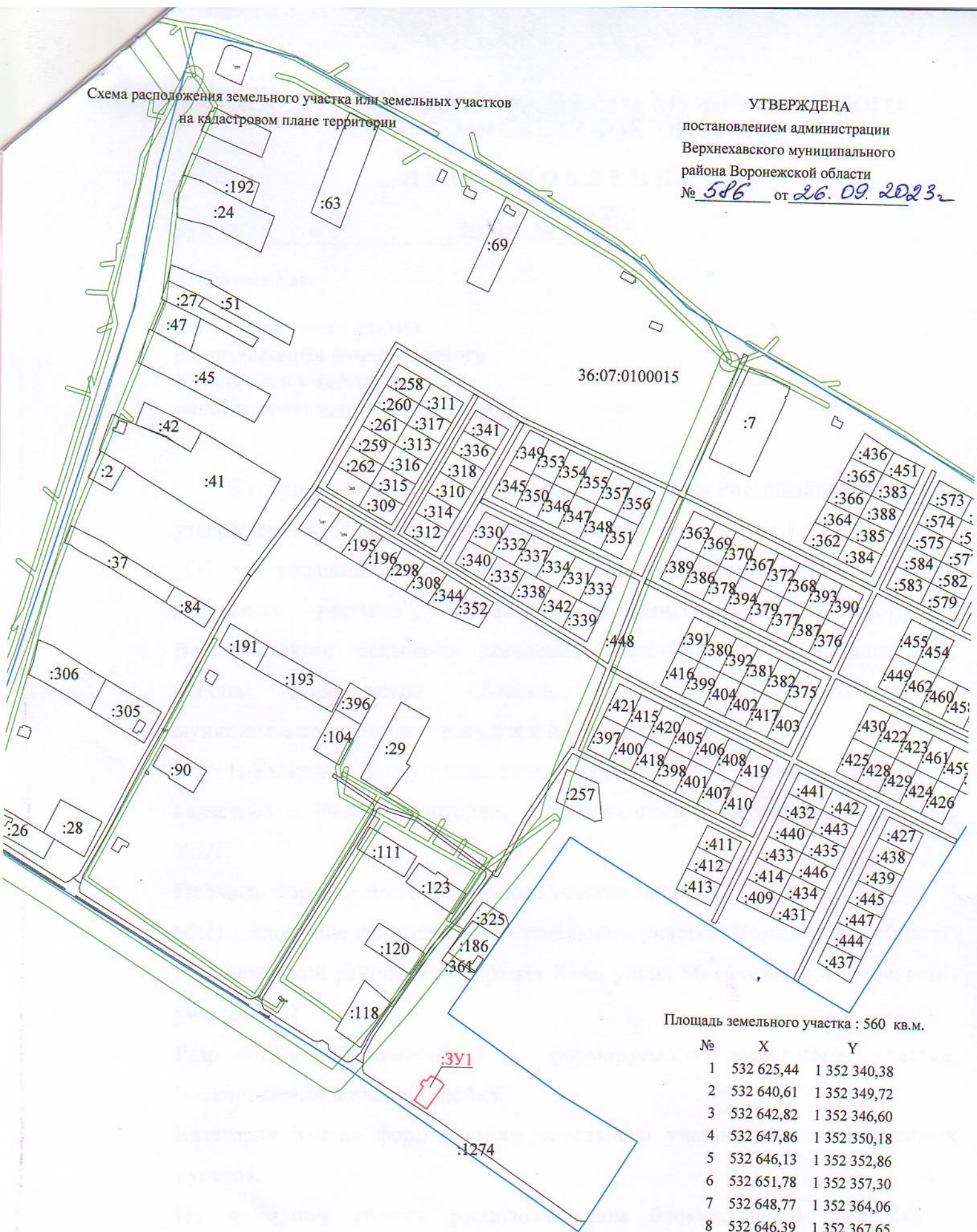
Глава Верхнехавского
муниципального района



С.А. Василенко

Схема расположения земельного участка или земельных участков на кадастровом плане территории

УТВЕРЖДЕНА
постановлением администрации
Верхнехавского муниципального
района Воронежской области
№ 586 от 26.09.2023



Площадь земельного участка : 560 кв.м.

№	X	Y
1	532 625,44	1 352 340,38
2	532 640,61	1 352 349,72
3	532 642,82	1 352 346,60
4	532 647,86	1 352 350,18
5	532 646,13	1 352 352,86
6	532 651,78	1 352 357,30
7	532 648,77	1 352 364,06
8	532 646,39	1 352 367,65
9	532 642,91	1 352 371,51
10	532 637,79	1 352 368,12
11	532 631,89	1 352 364,21
12	532 616,49	1 352 353,65
1	532 625,44	1 352 340,38

- - граница формируемого земельного участка
- - граница кадастрового квартала
- 36:07:0100015 - кадастровый номер квартала
- - охранный зона
- :ЗУ1 - условное обозначение формируемого земельного участка