



АДМИНИСТРАЦИЯ ВЕРХНЕХАВСКОГО МУНИЦИПАЛЬНОГО
РАЙОНА ВОРОНЕЖСКОЙ ОБЛАСТИ

ПОСТАНОВЛЕНИЕ

от «23» 08 2023г. № 513

с. Верхняя Хава

**Об утверждении схемы
расположения формируемого
земельного участка на
кадастровом плане территории**

В соответствии с Земельным кодексом Российской Федерации, утвержденным Приказом Минэкономразвития России от 01.09.2014 № 540 (ред. от 30.09.2015) “Об утверждении классификатора видов разрешенного использования земельных участков” (Зарегистрировано в Минюсте России 08.09.2014 № 33995), Правилами землепользования и застройки Большеприваловского сельского поселения Верхнехавского муниципального района Воронежской области, администрация Верхнехавского муниципального района **п о с т а н о в л я е т:**

1. Утвердить схему расположения формируемого земельного участка на кадастровом плане территории, расположенного в территориальной зоне сельскохозяйственных угодий в составе земель сельскохозяйственного назначения, в отношении которой согласно ч. 6 ст. 36 Градостроительного Кодекса, градостроительные регламенты не устанавливаются.

Площадь формируемого земельного участка 455979 кв.м.

Местоположение формируемого земельного участка: Воронежская область Верхнехавский район, муниципальное образование Большеприваловское сельское поселение, земельный участок расположен в западной части кадастрового квартала 36:07:6700006.

Разрешенное использование формируемого земельного участка: Отдых (рекреация).

Категория земель формируемого земельного участка: земли сельскохозяйственного назначения.

2. Контроль за исполнением настоящего постановления возложить на заместителя главы администрации Верхнехавского муниципального района Воронежской области Вовк Л.В.

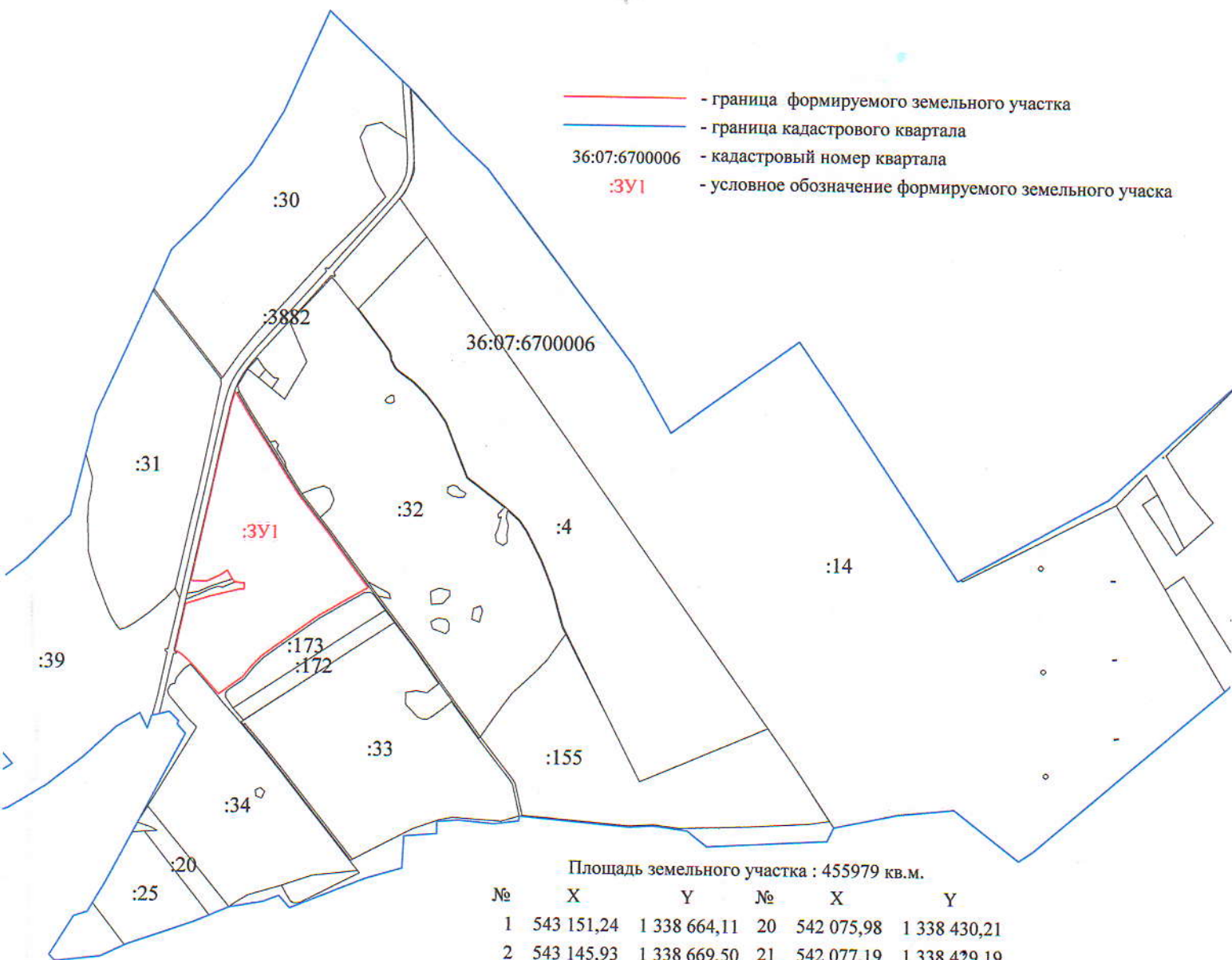
Глава Верхнехавского
муниципального района



С.А. Василенко

Схема расположения земельного участка или земельных участков
на кадастровом плане территории

УТВЕРЖДЕНА
постановлением администрации
Верхнехавского муниципального
района Воронежской области
№ 573 от 23.08.2023г.



Площадь земельного участка : 455979 кв.м.

№	X	Y	№	X	Y
1	543 151,24	1 338 664,11	20	542 075,98	1 338 430,21
2	543 145,93	1 338 669,50	21	542 077,19	1 338 429,19
3	543 051,73	1 338 726,97	22	542 079,36	1 338 428,49
4	542 937,39	1 338 800,49	23	542 273,49	1 338 469,73
5	542 828,63	1 338 869,59	24	542 276,12	1 338 480,15
6	542 727,47	1 338 935,09	25	542 306,58	1 338 572,59
7	542 628,68	1 339 012,81	26	542 335,63	1 338 690,08
8	542 579,36	1 339 053,23	27	542 338,10	1 338 712,70
9	542 402,07	1 339 186,59	28	542 361,70	1 338 713,74
10	542 350,25	1 339 225,92	29	542 365,85	1 338 673,79
11	542 229,42	1 339 019,76	30	542 377,72	1 338 663,03
12	542 059,97	1 338 788,98	31	542 413,94	1 338 641,96
13	542 017,48	1 338 747,14	32	542 394,85	1 338 614,96
14	541 972,38	1 338 711,93	33	542 366,78	1 338 555,13
15	541 899,86	1 338 612,14	34	542 368,91	1 338 497,03
16	542 025,69	1 338 496,89	35	542 369,64	1 338 490,39
17	542 061,07	1 338 457,41	36	542 621,29	1 338 545,41
18	542 073,65	1 338 436,23	37	543 104,81	1 338 649,97
19	542 074,61	1 338 432,58	1	543 151,24	1 338 664,11