



АДМИНИСТРАЦИЯ ВЕРХНЕХАВСКОГО МУНИЦИПАЛЬНОГО
РАЙОНА ВОРОНЕЖСКОЙ ОБЛАСТИ

ПО С Т А Н О В Л Е Н И Е

от « 18 » 08. 2023г. № 503

с. Верхняя Хава

**Об утверждении схемы
расположения формируемого
земельного участка на
кадастровом плане территории**

В соответствии со ст. 39.5 Земельного кодекса Российской Федерации, утвержденным Приказом Минэкономразвития России от 01.09.2014 № 540 (ред. от 30.09.2015) “Об утверждении классификатора видов разрешенного использования земельных участков” (Зарегистрировано в Минюсте России 08.09.2014 № 33995), Правилами землепользования и застройки Парижскокоммунского сельского поселения Верхнехавского муниципального района Воронежской области, администрация Верхнехавского муниципального района **п о с т а н о в л я е т:**

1. Утвердить схему расположения формируемого земельного участка на кадастровом плане территории, расположенного в территориальной зоне Ж1/2.

Площадь формируемого земельного участка 978 кв.м.

Местоположение формируемого земельного участка: Воронежская область Верхнехавский район с. Забугорье улица Чехова, земельный участок 10А.

Разрешенное использование формируемого земельного участка: ведение огородничества.

Категория земель формируемого земельного участка: земли населенных пунктов.

2. Контроль за исполнением настоящего постановления возложить на заместителя главы администрации Верхнехавского муниципального района Воронежской области Вовк Л.В.

Глава Верхнехавского
муниципального района



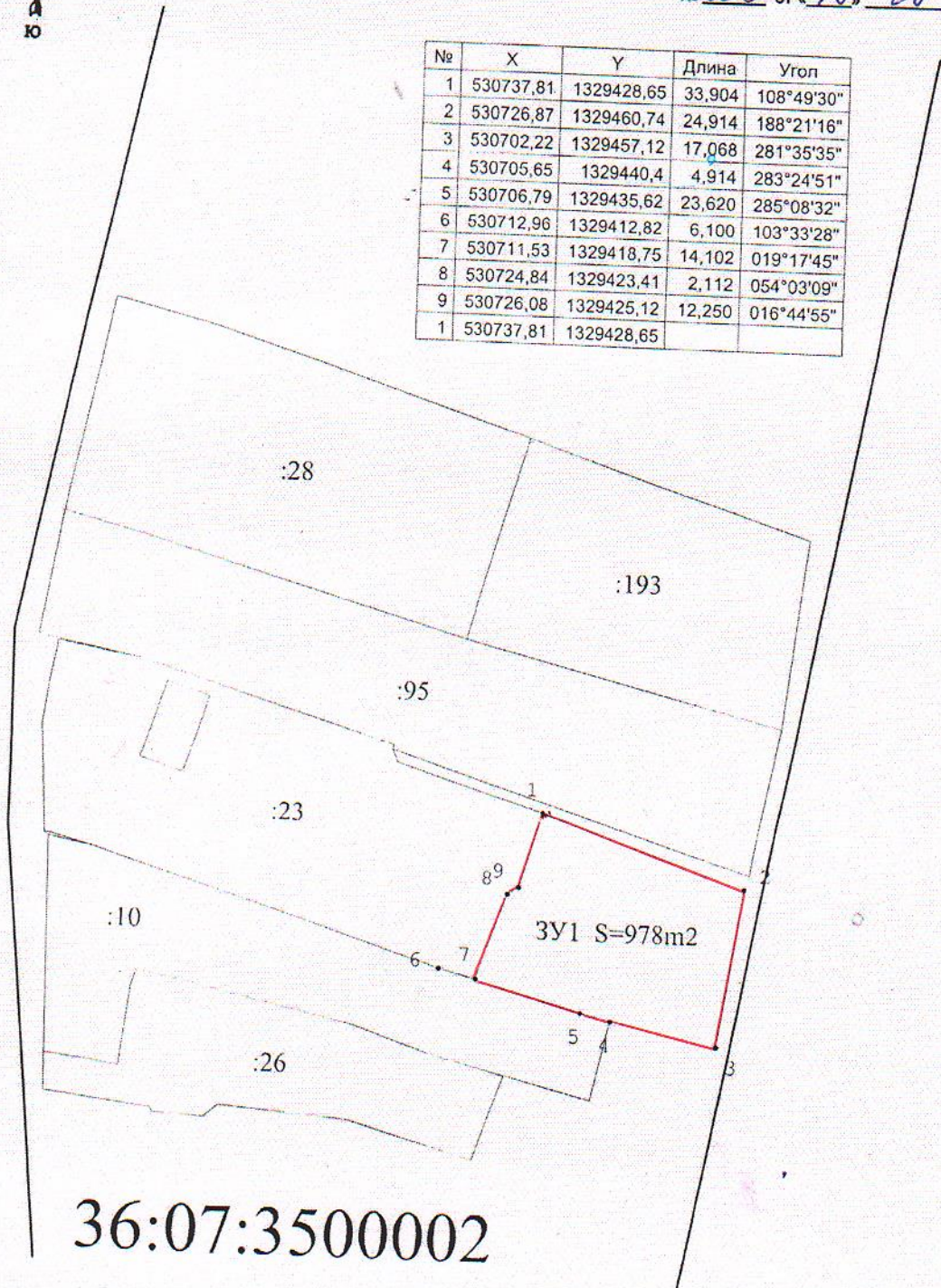
С.А. Василенко

Схема расположения образуемого земельного участка ЗУ1 площадью 978 кв. м на кадастровом плане территории

Утверждена
 Постановление Администрации Верхнехавского
 муниципального района Воронежской области
 № 503 от «18» 08 2023г.

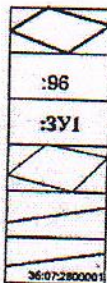


№	X	Y	Длина	Угол
1	530737,81	1329428,65	33,904	108°49'30"
2	530726,87	1329460,74	24,914	188°21'16"
3	530702,22	1329457,12	17,068	281°35'35"
4	530705,65	1329440,4	4,914	283°24'51"
5	530706,79	1329435,62	23,620	285°08'32"
6	530712,96	1329412,82	6,100	103°33'28"
7	530711,53	1329418,75	14,102	019°17'45"
8	530724,84	1329423,41	2,112	054°03'09"
9	530726,08	1329425,12	12,250	016°44'55"
1	530737,81	1329428,65		



36:07:3500002

Условные обозначения:



- Граница образуемого земельного участка
- Кадастровый номер земельного участка, :96
- Обозначение образуемого земельного участка :ЗУ1
- Граница земельного участка, сведения о котором, имеются в ЕГРН
- Схематичное отображение земель общего пользования
- Граница и номер кадастрового квартала 36:07:2800001