



АДМИНИСТРАЦИЯ ВЕРХНЕХАВСКОГО МУНИЦИПАЛЬНОГО  
РАЙОНА ВОРОНЕЖСКОЙ ОБЛАСТИ

ПОСТАНОВЛЕНИЕ

от «22» 06 2023г. № 344  
с. Верхняя Хава

**Об утверждении схемы  
расположения формируемого  
земельного участка на  
кадастровом плане территории**

В соответствии с Земельным кодексом Российской Федерации, утвержденным Приказом Минэкономразвития России от 01.09.2014 № 540 (ред. от 30.09.2015) “Об утверждении классификатора видов разрешенного использования земельных участков” (Зарегистрировано в Минюсте России 08.09.2014 № 33995), Правилами землепользования и застройки Малоприваловского сельского поселения Верхнехавского муниципального района Воронежской области, администрация Верхнехавского муниципального района Воронежской области **п о с т а н о в л я е т:**

1. Утвердить схему расположения формируемого земельного участка на кадастровом плане территории, расположенного в территориальной зоне Ж1/6.

Площадь формируемого земельного участка 839 кв.м.

Местоположение формируемого земельного участка: Воронежская область, Верхнехавский район, пос. Никольское ул. Зеленая уч. 6 Д.

Разрешенное использование формируемого земельного участка – Улично-дорожная сеть.

Категория земель формируемого земельного участка – земли населенных пунктов.

2. Контроль за исполнением настоящего постановления возложить на заместителя главы администрации Верхнехавского муниципального района Воронежской области Вовк Л.В.

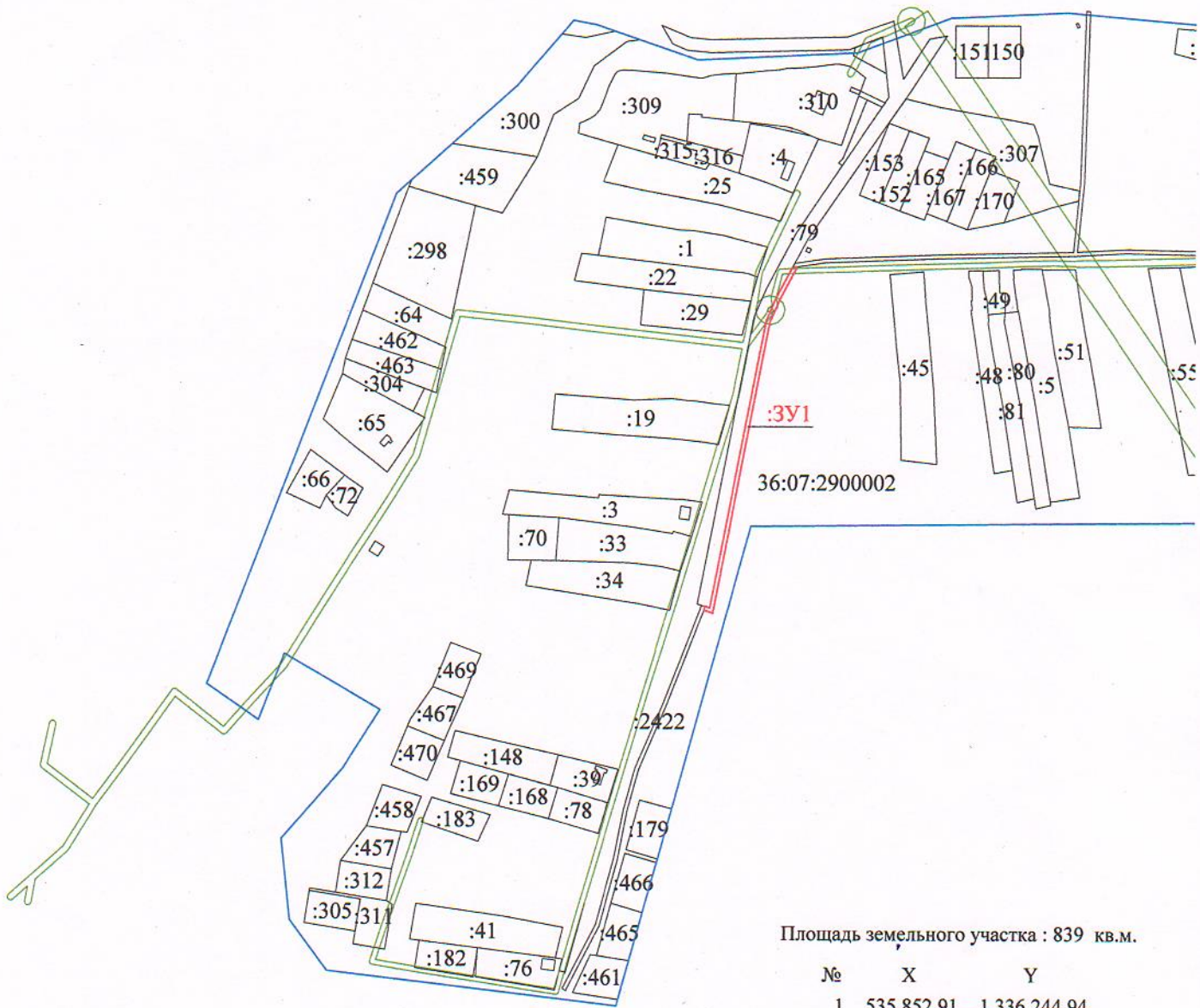
Глава Верхнехавского  
муниципального района



С.А. Василенко

Схема расположения земельного участка или земельных участков  
на кадастровом плане территории

УТВЕРЖДЕНА  
постановлением администрации  
Верхнехавского муниципального  
района Воронежской области  
№ 344 от 29.06.2019



Площадь земельного участка : 839 кв.м.

№	X	Y
1	535 852,91	1 336 244,94
2	535 851,68	1 336 248,65
3	536 073,67	1 336 291,90
4	536 091,93	1 336 299,72
5	536 114,85	1 336 311,95
6	536 115,35	1 336 315,58
7	536 113,44	1 336 314,60
8	536 090,63	1 336 302,43
9	536 072,78	1 336 294,78
10	535 847,76	1 336 250,94
11	535 849,99	1 336 244,21
1	535 852,91	1 336 244,94

- - граница формируемого земельного участка
- - граница кадастрового квартала
- 36:07:2900002 - кадастровый номер квартала
- - охранный зона
- :3У1 - условное обозначение формируемого земельного участка