



**АДМИНИСТРАЦИЯ ВЕРХНЕХАВСКОГО МУНИЦИПАЛЬНОГО  
РАЙОНА ВОРОНЕЖСКОЙ ОБЛАСТИ  
ПОСТАНОВЛЕНИЕ**

от 13.09. 2019г. № 478  
с. Верхняя Хава

**Об определении границ прилегающих к некоторым организациям и объектам территорий, на которых не допускается розничная продажа алкогольной продукции, на территории Верхнехавского сельского поселения Верхнехавского муниципального района Воронежской области**

В соответствии со статьей 16 Федерального закона Российской Федерации от 22.11.1995 № 171-ФЗ «О государственном регулировании производства и оборота этилового спирта, алкогольной и спиртосодержащей продукции и об ограничении потребления (распития) алкогольной продукции» и постановлением Правительства Российской Федерации от 27.12.2012 № 1425 «Об определении органами государственной власти субъектов Российской Федерации мест массового скопления граждан и мест нахождения источников повышенной опасности, в которых не допускается розничная продажа алкогольной продукции, а также определении органами местного самоуправления границ прилегающих к некоторым организациям и объектам территорий, на которых не допускается розничная продажа алкогольной продукции», администрация Верхнехавского муниципального района Воронежской области

**ПОСТАНОВЛЯЕТ:**

1. Установить минимальное значение расстояния на территории

Верхнехавского сельского поселения Верхнехавского муниципального района от детских, образовательных, медицинских организаций и объектов спорта; от оптовых и розничных рынков, вокзалов, аэропортов и иных мест массового скопления граждан и мест нахождения источников повышенной опасности, определённых органами государственной власти субъектов Российской Федерации; от объектов военного назначения на прилегающих территориях, к которым не допускается розничная продажа алкогольной продукции в стационарных торговых объектах и при оказании услуг общественного питания, до границ прилегающих территорий 35 метров, определяемых по кратчайшему расстоянию:

- при наличии обособленной территории – от входа для посетителей на обособленную территорию до входа для посетителей в стационарный торговый объект или объект общественного питания;

- при отсутствии обособленной территории – от входа для посетителей в здание (строение, сооружение), в котором расположены организации и (или) объекты, указанные в пункте 1 настоящего Постановления, до входа для посетителей, в стационарный торговый объект или объект общественного питания.

2. Определить перечень организаций и объектов (с указанием полного наименования, адреса местонахождения), расположенных на территории Верхнехавского сельского поселения Верхнехавского муниципального района Воронежской области, на прилегающих территориях к которым не допускается розничная продажа алкогольной продукции и розничная продажа алкогольной продукции при оказании услуг общественного питания, согласно приложению 1.

3. Утвердить схемы границ прилегающих территорий для каждой организации и (или) объекта, указанных в приложении 1 настоящего постановления, согласно приложению 2.

4. Опубликовать настоящее постановление в Верхнехавском муниципальном вестнике и разместить на официальном сайте органов

местного самоуправления Верхнехавского муниципального района в сети Интернет.

5. Контроль исполнения настоящего постановления возложить на заместителя главы администрации Верхнехавского муниципального района Л.В. Вовк.

Глава Верхнехавского  
муниципального района

С. А. Василенко

Приложение № 1  
постановления администрации  
Верхнехавского муниципального района  
от 13.09. 2019г №478

**Перечень**

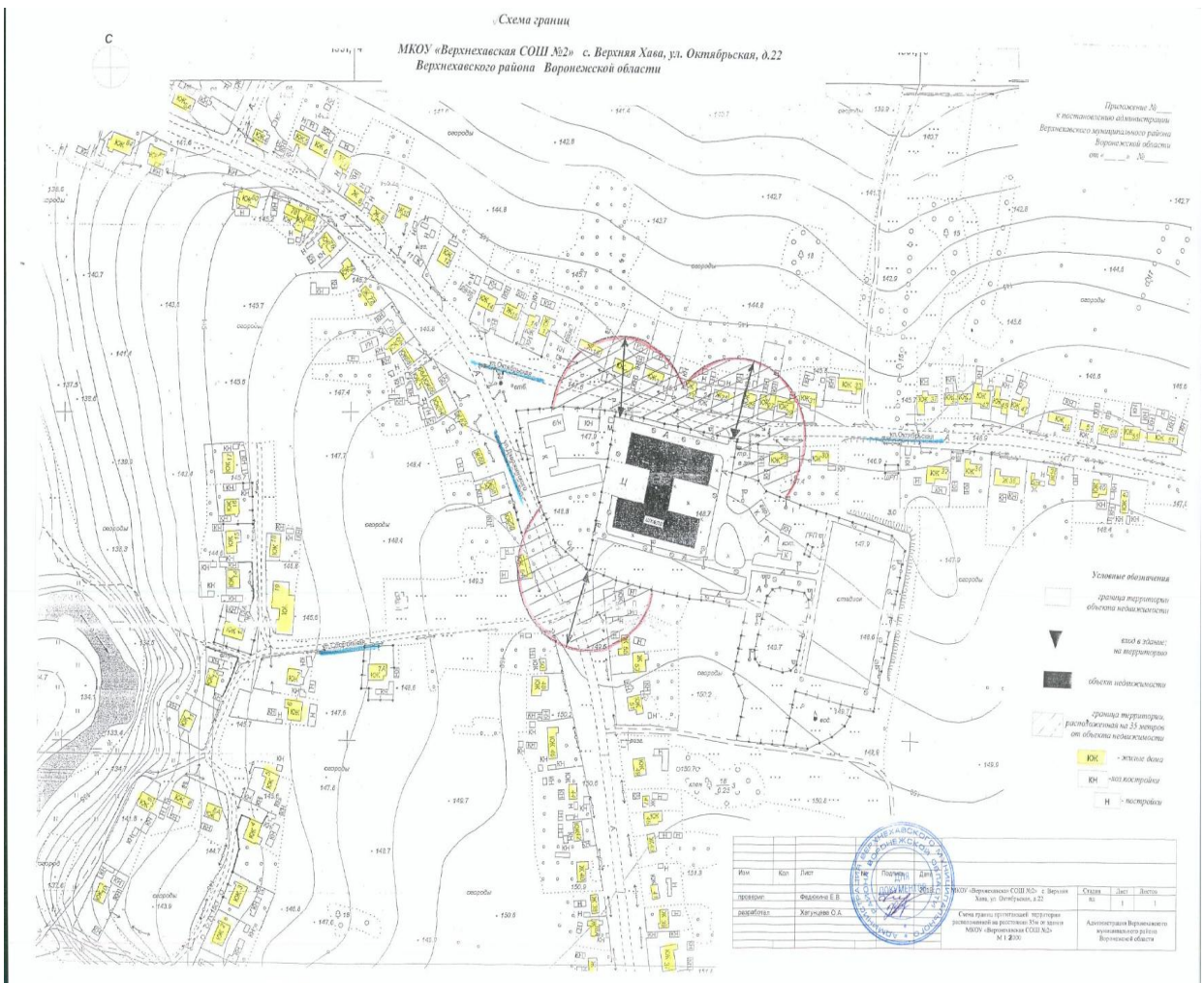
организаций и объектов расположенных на территории Верхнехавского сельского поселения Верхнехавского муниципального района, на прилегающих территориях к которым не допускается розничная продажа алкогольной продукции.

№ п/п	Наименование организации	Адрес
1	Муниципальное казенное общеобразовательное учреждение (МКОУ) «Верхнехавская СОШ №1» Верхнехавского муниципального района Воронежской области	Воронежская область Верхнехавский район с. Верхняя Хава ул. Ленина д.13
2	Муниципальное казенное общеобразовательное учреждение (МКОУ) «Верхнехавская СОШ №2» Верхнехавского муниципального района Воронежской области	Воронежская область Верхнехавский район с. Верхняя Хава ул. Октябрьская д.22
3	Муниципальное казенное общеобразовательное учреждение (МКОУ) «Верхнехавская СОШ №3» Верхнехавского муниципального района Воронежской области	Воронежская область Верхнехавский район с. Верхняя Хава ул. Школьная, 1
4	БУЗ ВО «Верхнехавская ЦРБ»	Воронежская область Верхнехавский район с. Верхняя Хава ул. Ленина д. 11
5	Казенное муниципальное учреждение культуры (КМУК) "Верхнехавский Дворец культуры" Верхнехавского муниципального района Воронежской области	Воронежская область Верхнехавский район с. Верхняя Хава ул. 50 лет Октября д. 14
6	Муниципальное казенное учреждение дополнительного образования (МКУДО) «Верхнехавская детско-юношеская спортивная школа» Верхнехавского муниципального района Воронежской области	Воронежская область Верхнехавский район с. Верхняя Хава ул. 50 лет Октября д. 14
7	Муниципальное казенное дошкольное образовательное учреждение (МКДОУ) "Детский сад общеразвивающего вида №1" Верхнехавского муниципального района Воронежской области	Воронежская область Верхнехавский район с. Верхняя Хава ул. 50 лет Октября д. 33
8	Муниципальное казенное учреждение дополнительного образования (МКУДО) «Дом творчества детей и подростков»	Воронежская область Верхнехавский район с. Верхняя Хава ул. 50 лет

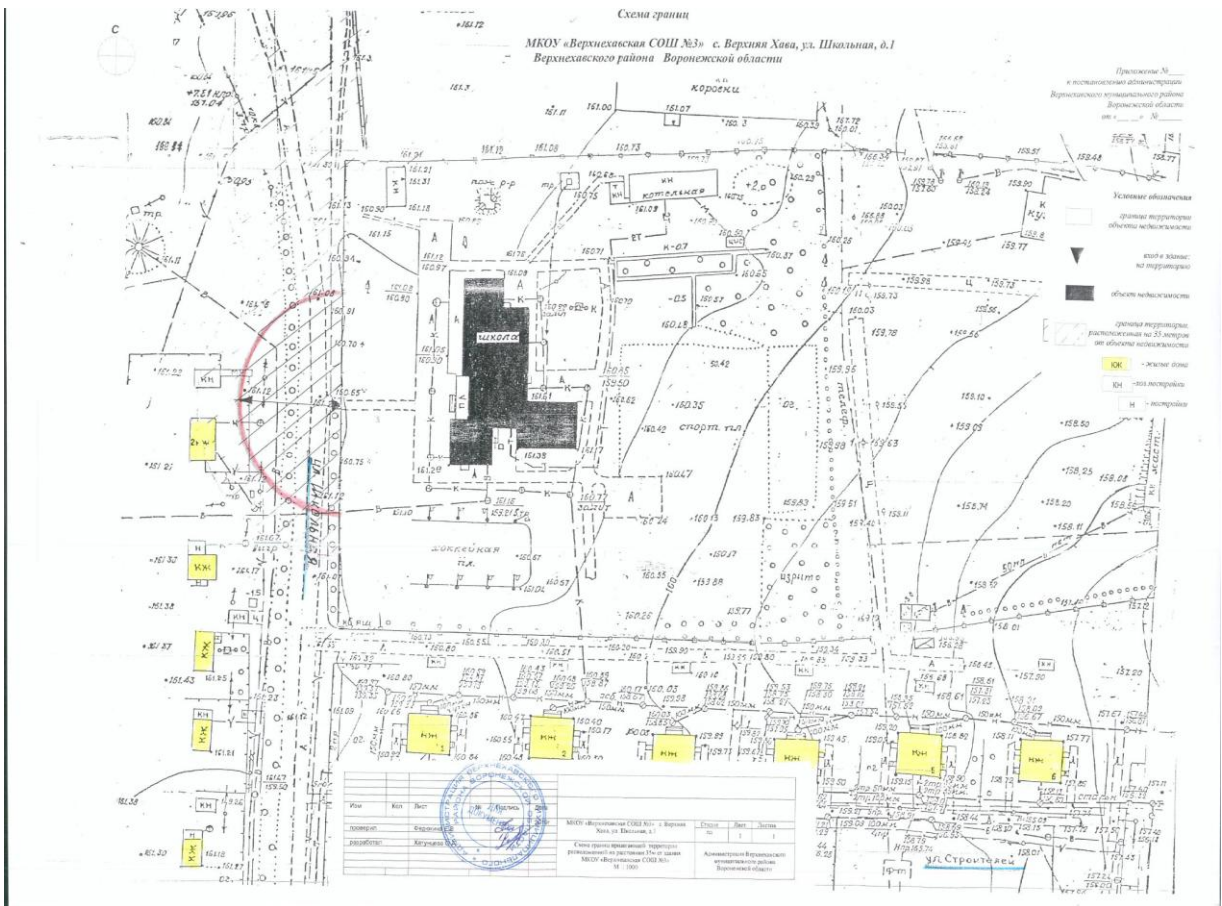
	Верхнехавского муниципального района Воронежской области	Октября д. 12
9	Муниципальное казенное учреждение дополнительного образования (МКУДЦ) "Верхнехавская ДШИ» Верхнехавского муниципального района Воронежской области	Воронежская область Верхнехавский район с. Верхняя Хава ул. 50 лет Октября д. 10
10	Муниципальное бюджетное учреждение (МБУ) "Физкультурно-оздоровительный комплекс "Дворец спорта ХАВА"	Воронежская область Верхнехавский район с. Верхняя Хава ул. Ленина д.12 а
11	Ж/д станция «Хава» (ОАО Российские железные дороги»)	Воронежская область Верхнехавский район с. Верхняя Хава ул. Привокзальная
12	ООО «Аквилон»	Воронежская область Верхнехавский район с. Верхняя Хава ул. Калинина д.1
13	ОАО «Верхнехавский элеватор»	Воронежская область Верхнехавский район с. Верхняя Хава ул. Калинина д. 1



МКОУ «Верхнехавская СОШ №2»  
 (Воронежская область Верхнехавский район с.Верхняя Хава ул. Октябрьская д.22)

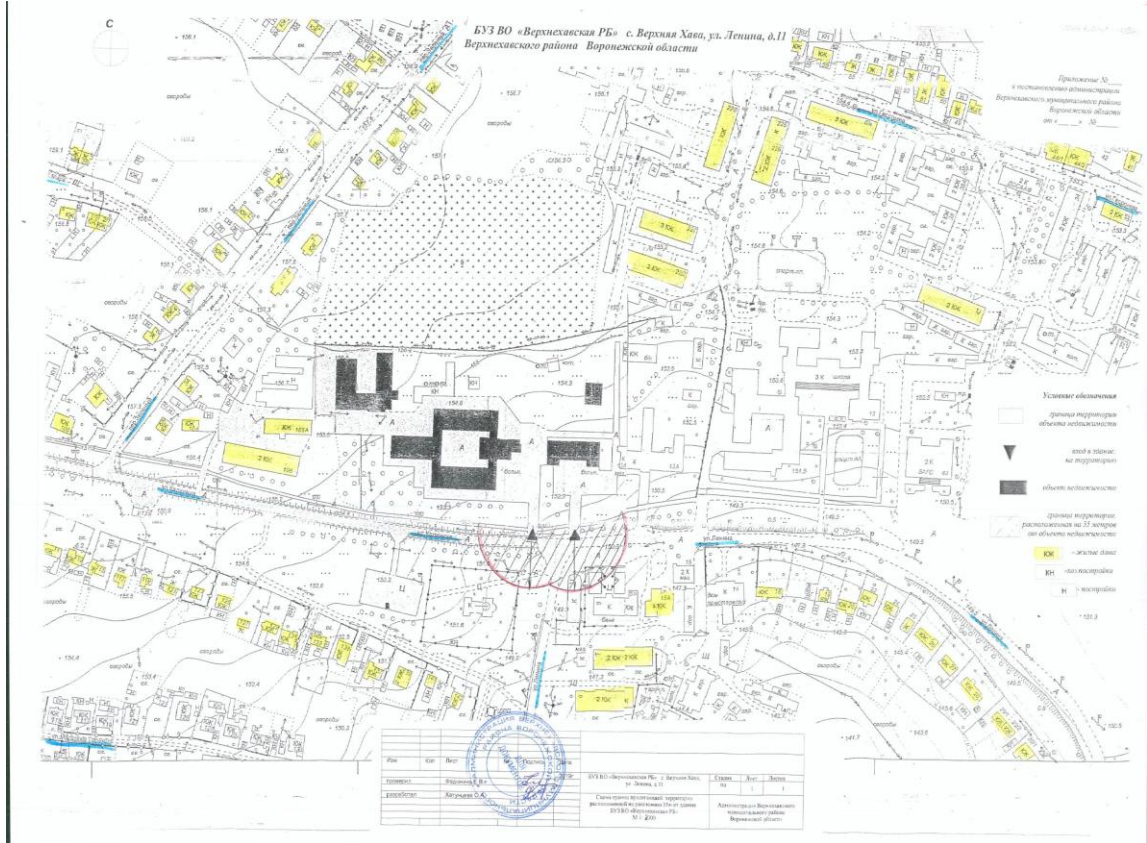


МКОУ «Верхнехавская СОШ №3»  
 (Воронежская область Верхнехавский район с.Верхняя Хава ул. Школьная д.1)

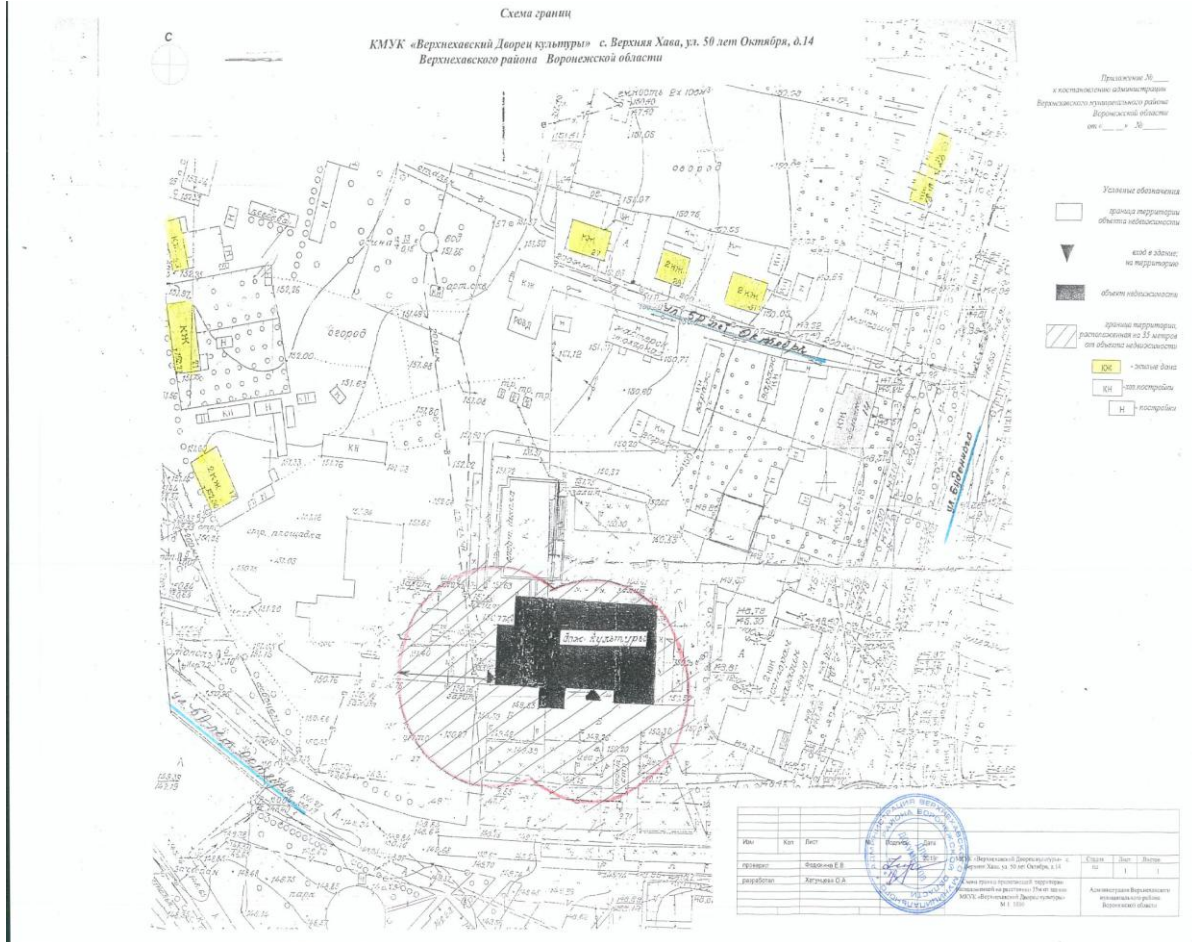




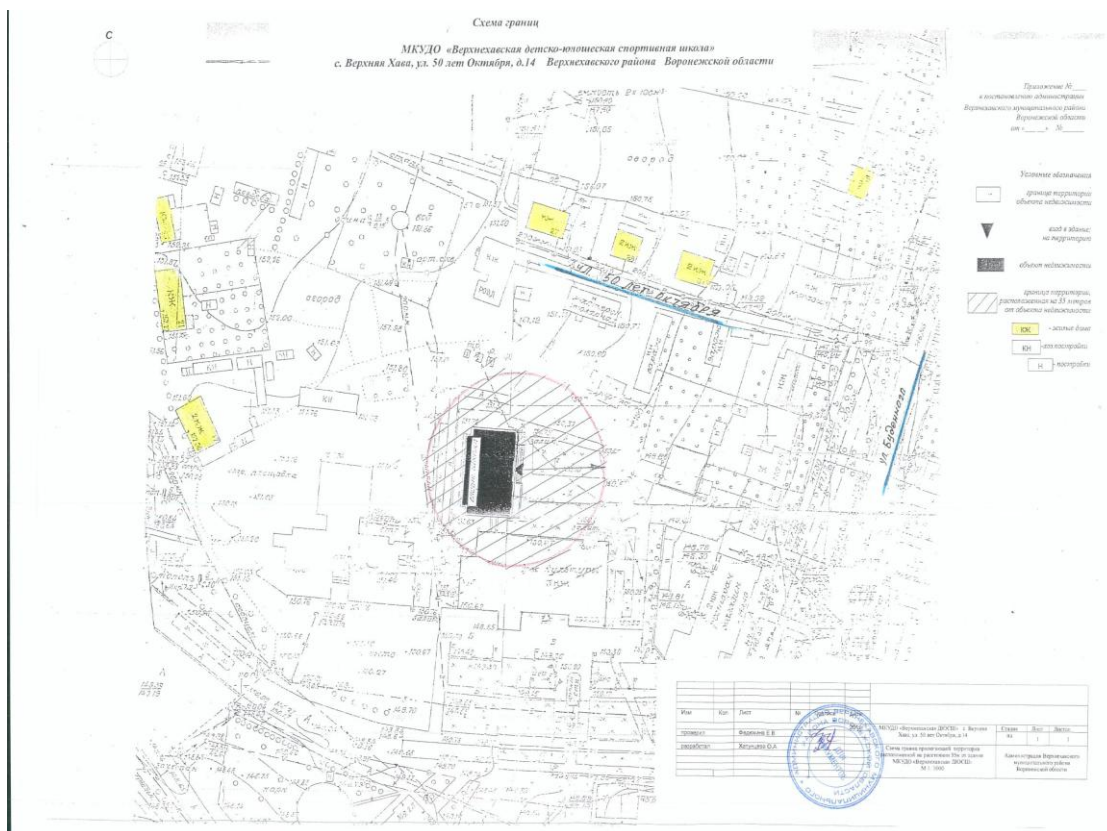
БУЗ ВО «Верхнехавская РБ»  
 (Воронежская область Верхнехавский район с.Верхняя Хава ул. Ленина д.11)



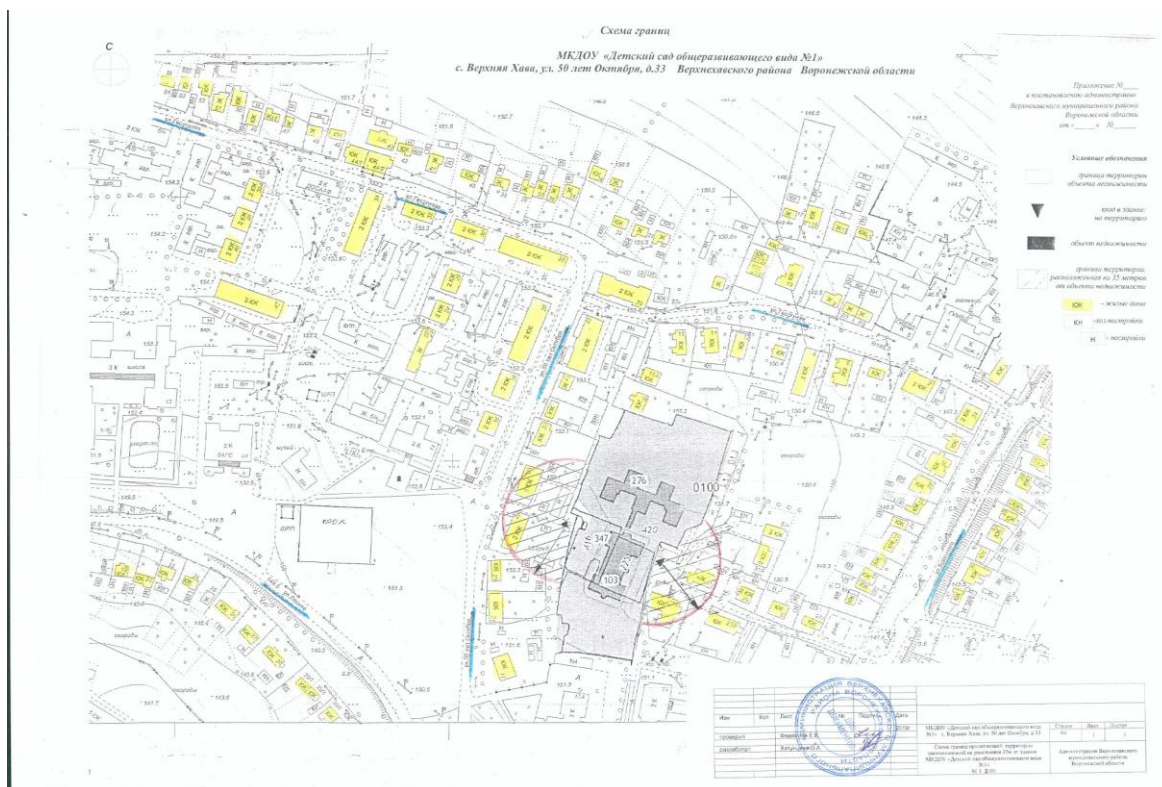
КМУК "Верхнехавский Дворец культуры"  
 (Воронежская область Верхнехавский район с.Верхняя Хава ул. 50 лет Октября д.14)



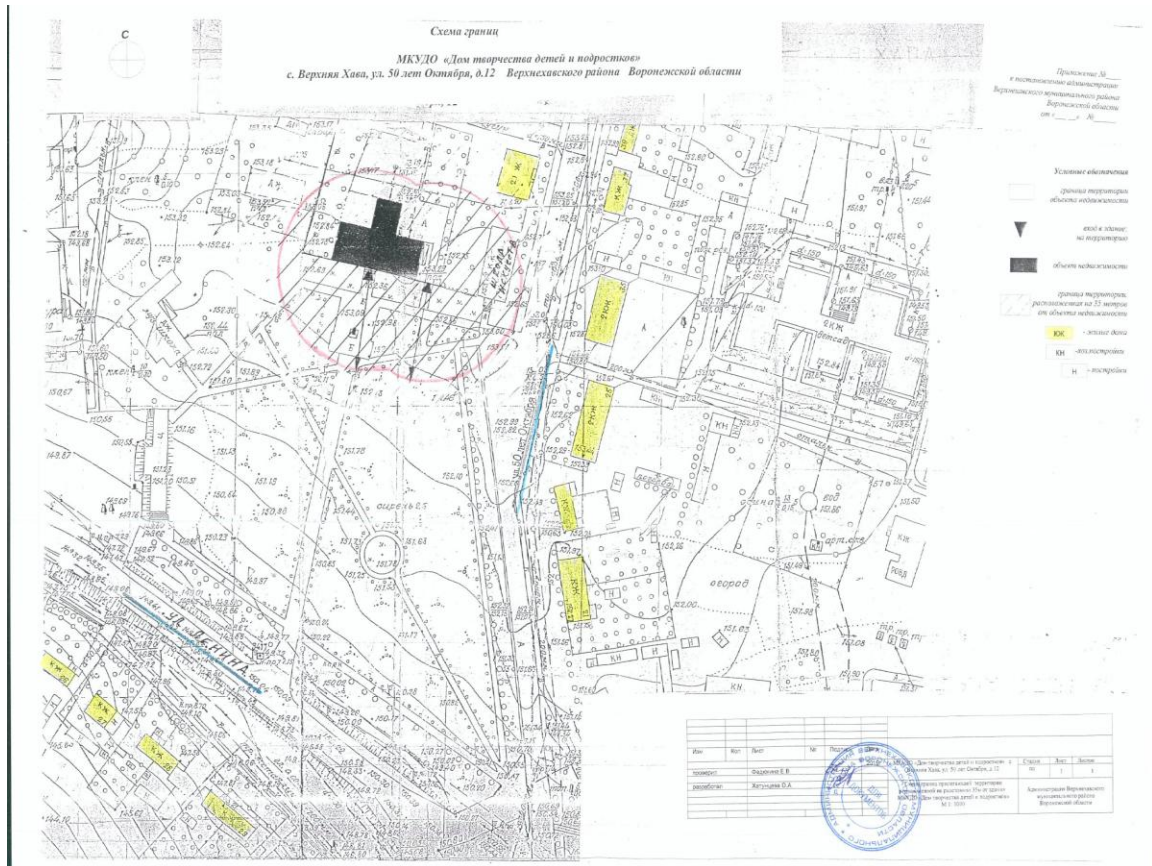
МКУДО "Верхнехавская детско-юношеская спортивная школа"  
 (Воронежская область Верхнехавский район с.Верхняя Хава ул. 50 лет Октября д.14)



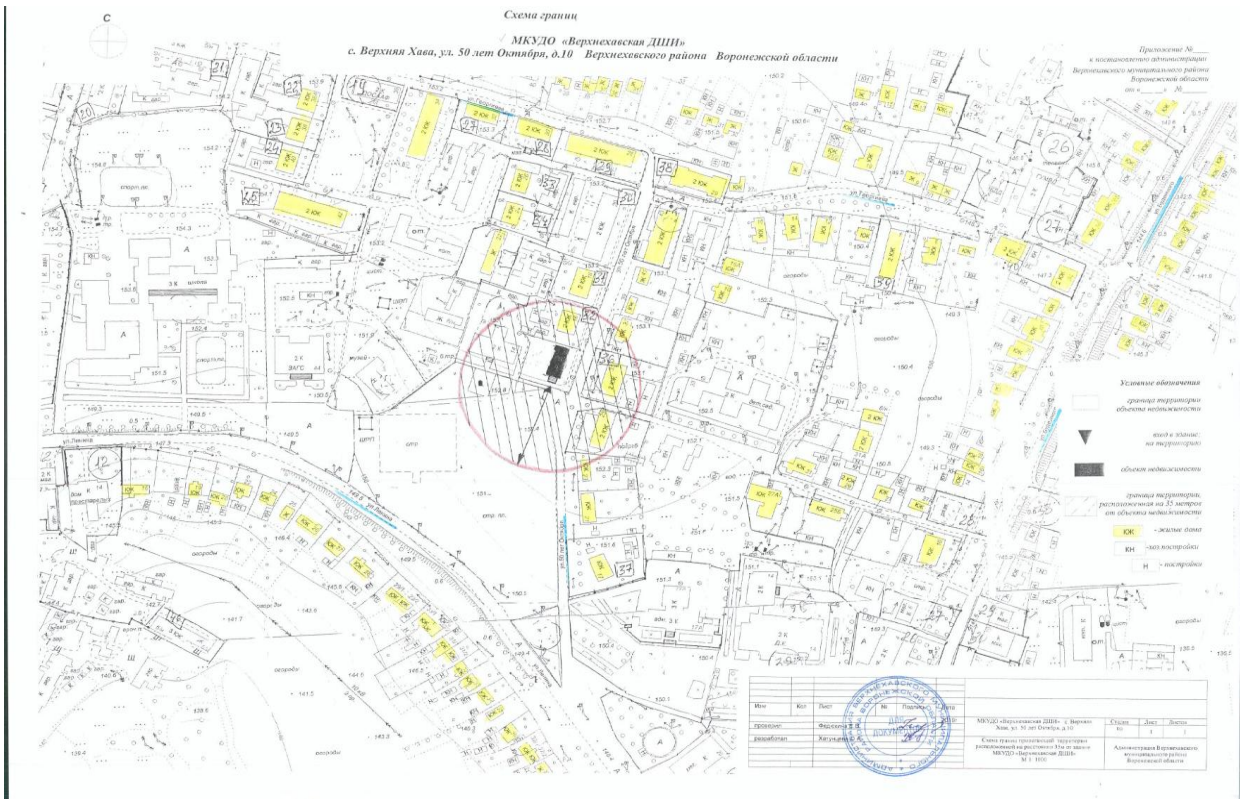
**МКДОУ "Детский сад общеразвивающего вида №1"**  
 (Воронежская область Верхнехавский район с.Верхняя Хава ул. 50 лет Октября д.33)



МКУДО "Дом творчества детей и подростков"  
 (Воронежская область Верхнехавский район с.Верхняя Хава ул. 50 лет Октября д.12)

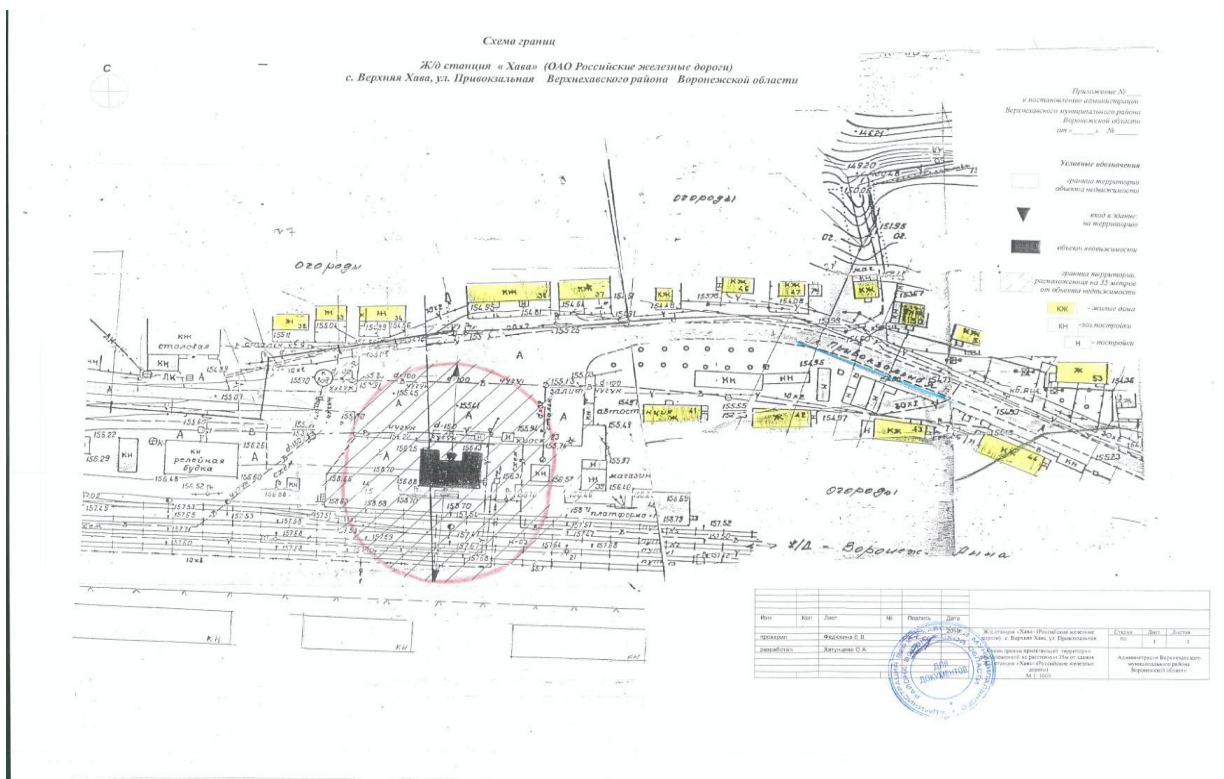


**МКУДО "Верхнехавская ДШИ"**  
 (Воронежская область Верхнехавский район с.Верхняя Хава ул. 50 лет Октября д.10)



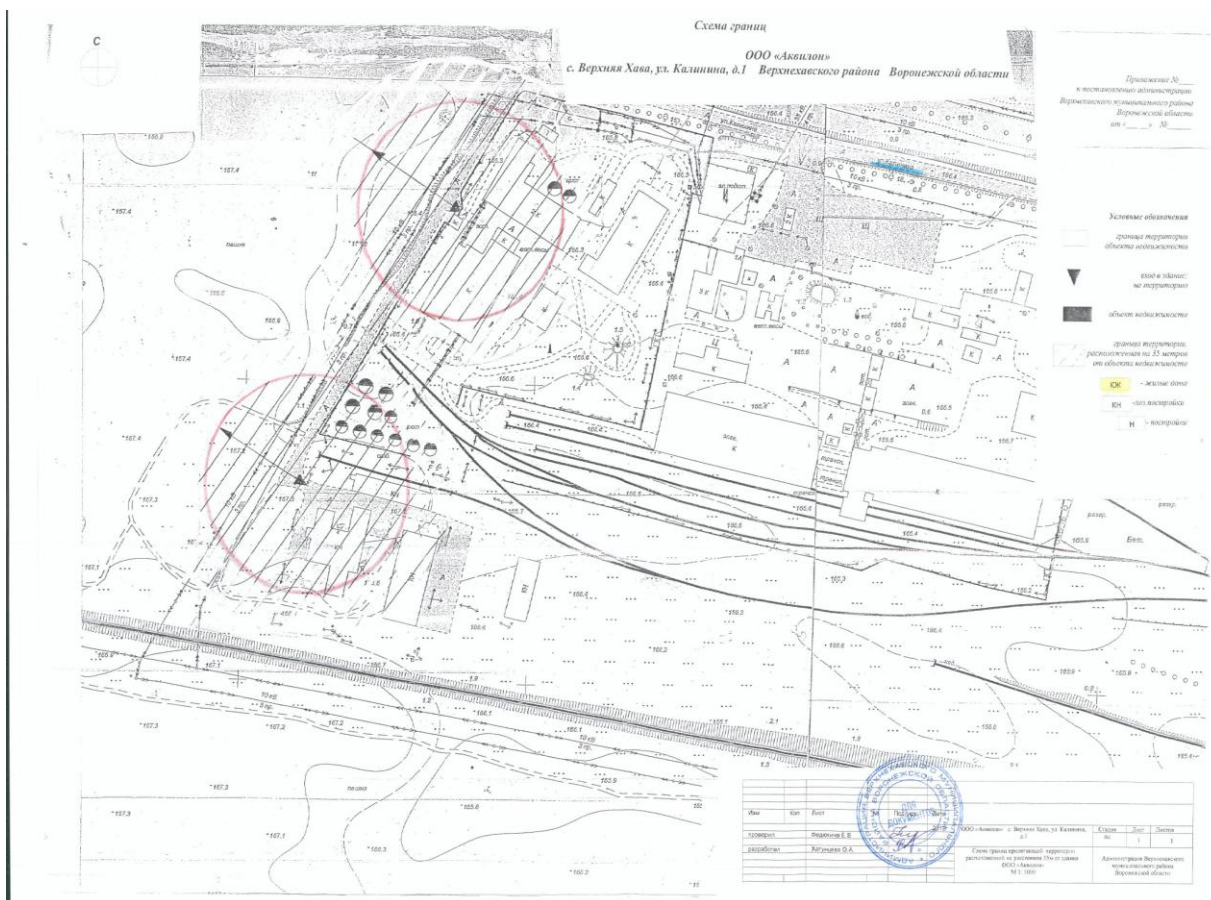


Ж/д станция «Хава» (ОАО Российские железные дороги)  
 (Воронежская область Верхнехавский район с.Верхняя Хава ул. Привокзальная)





ООО «Аквилон»  
 (Воронежская область Верхнехавский район с.Верхняя Хава ул. Калинина д. 1)



ОАО «Верхнехавский элеватор»  
 (Воронежская область Верхнехавский район с.Верхняя Хава ул. Калинина д. 1)

